

Scala 1:10000
PCS: UTM - WGS84 - fuso 32

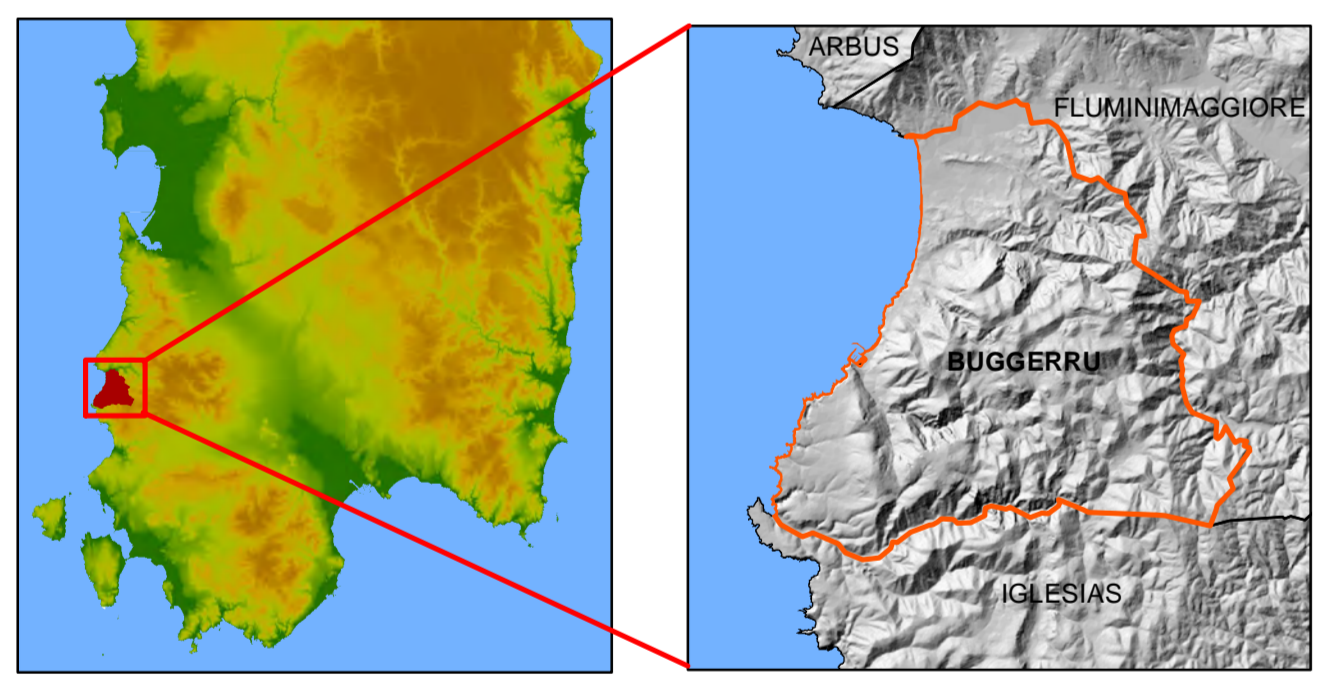
Legenda

Limite comunale

Elementi a rischio

Classe

- E1
- E2
- E3
- E4



UNIONE DI COMUNI DI METALLA E IL MARE

COMUNE DI BUGGERRU

STUDIO IDROGEOLOGICO DEL TERRITORIO COMUNALE DI BUGGERRU PARTE IDRAULICA

61

CARTA DEGLI ELEMENTI A RISCHIO DEL TERRITORIO COMUNALE

Scale: 1:10.000

SarLand Srls
GRUPPO DI LAVORO - RTP
Ing. **Alice Scano**
ORDINE INGEGNERI PROVINCIA CAGLIARI
Dott. Ing. **ALICE SCANO**

COMUNE DI BUGGERRU
RESPONSABILE DELL'UFFICIO TECNICO
Ing. **Alessandro Girei**
SINDACO
Ing. **Laura Cappelli**

ING. ANTONETTO P. L. GELLON
ORDINE INGEGNERI PROVINCIA CAGLIARI
Dott. Ing. **ALESSANDRO LAI**

ING. NICOLA MARZIS
ORDINE INGEGNERI PROVINCIA CAGLIARI
Dott. Ing. **NICOLA MARZIS**

ING. ANDREA SERRELLI
ORDINE INGEGNERI PROVINCIA CAGLIARI
Dott. Ing. **NICOLA MARZIS**

Collaboratori:
Geol. **Andrea Serrelli** - **Michele F. Mannai**