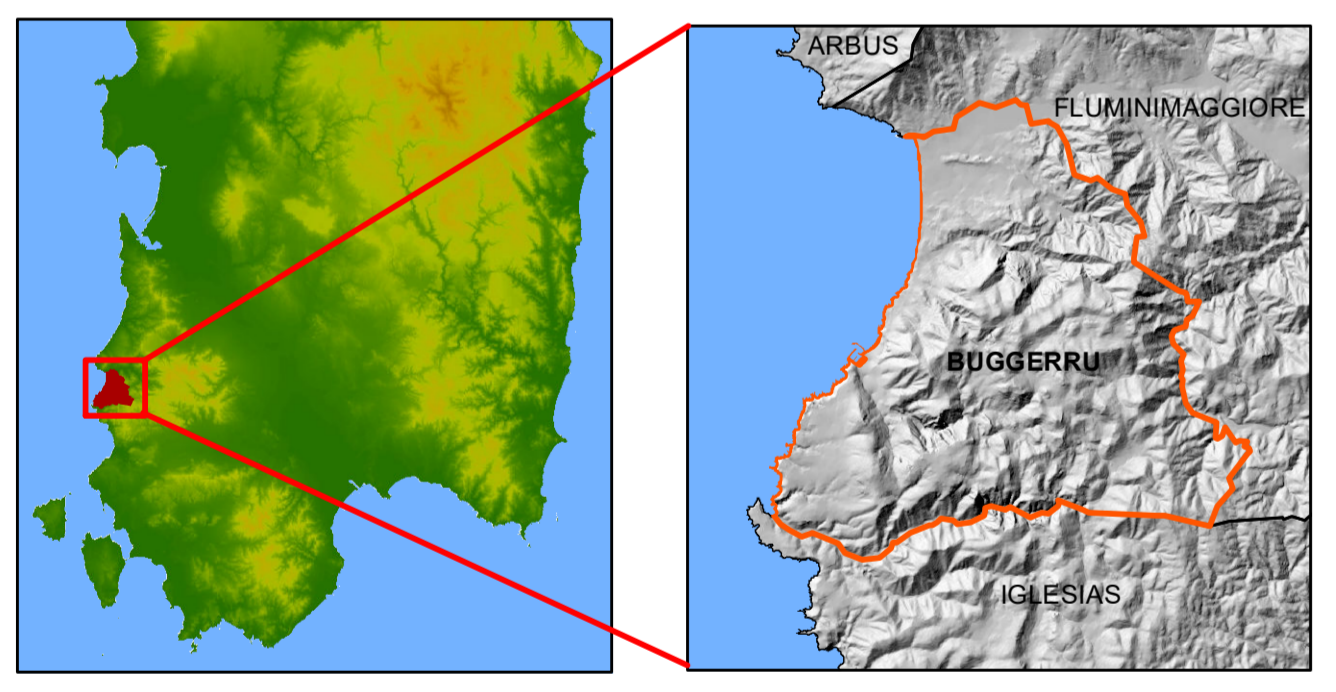


Scala 1:10000  
 PCS: UTM - WGS84 - fuso 32

**Legenda**

- Limite comunale
- Pericolosità da frana
- Classe di pericolosità e intensità
- Hq1 - Nulla
- Hq2 - Moderata
- Hq3 - Elevata
- Hq4 - Molto elevata



**UNIONE DI COMUNI DI METALLA E IL MARE**

**COMUNE DI BUGGERRU**

**STUDIO IDROGEOLOGICO DEL TERRITORIO COMUNALE DI BUGGERRU PARTE FRANA**

**1G**

**CARTA DELLA PERICOLOSITA' DA FRANA DEL TERRITORIO COMUNALE IN ESITO ALLO STUDIO**

Scale: **1:10.000**

**SarLand Srls**  
 GRUPPO DI LAVORO - RTP  
 Ing. Alessandru Lai  
 Geol. Antonello P. L. Gellon

**ORDINE INGEGNERI PROVINCIA CAGLIARI**  
 Dott. Ing. ALCIDE SCANU  
 Dott. Ing. NICOLA MARZIA  
 Dott. Ing. ALESSANDRO LAI

**ORDINE INGEGNERI PROVINCIA CAGLIARI**  
 Dott. Ing. NICOLA MARZIA  
 Dott. Ing. NICOLA MARZIA

**Collaboratori:**  
 Geol. Andrea Serrelli - Michele F. Mannai

**COMUNE DI BUGGERRU**  
 RESPONSABILE DELL'UFFICIO TECNICO  
 Ing. Alessandro Girelli  
 SINDACO  
 Ing. Laura Cappelli