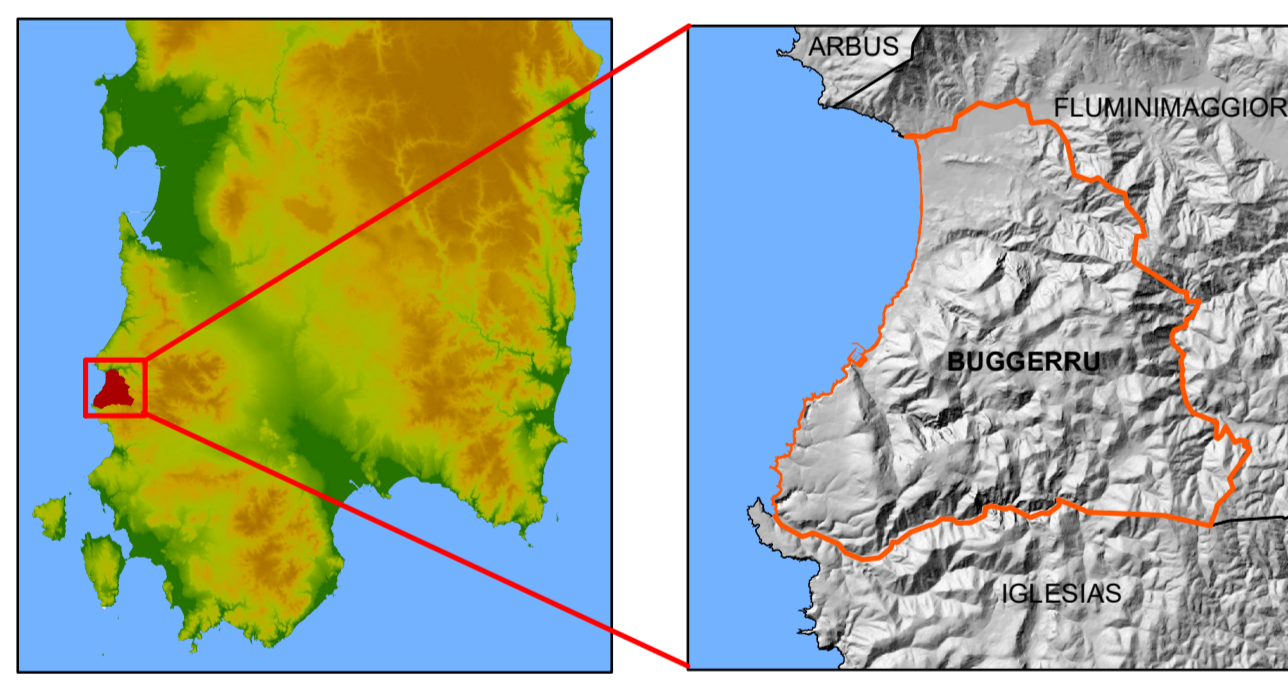


Scala 1:10000
PCS: UTM - WGS84 - fuso 32

Legenda

- Limite comunale
- Instabilità potenziale
- Classe - Descrizione
- Classe 1 - Situazione potenzialmente stabile
- Classe 2 - Instabilità potenziale limitata
- Classe 3 - Instabilità potenziale media
- Classe 4 - Instabilità potenziale forte
- Classe 5 - Instabilità potenziale massima



UNIONE DI COMUNI DI METALLA E IL MARE

COMUNE DI BUGGERRU

STUDIO IDROGEOLOGICO DEL TERRITORIO COMUNALE DI BUGGERRU PARTE FRANA

7G

CARTA DELL'INSTABILITA' POTENZIALE DEL TERRITORIO COMUNALE

Scale: 1:10.000

SarLand Srls
GRUPPO DI LAVORO - RTP
Ing. Alessandru Lai
Geol. Antonello P. L. Gellon

ORDINE INGEGNERI PROVINCIA CAGLIARI
Dott. Ing. ALICE SCANU
Dott. Ing. NICOLA MARCIA

ORDINE INGEGNERI PROVINCIA CAGLIARI
Dott. Ing. ALESSANDRO LAI

ORDINE INGEGNERI PROVINCIA CAGLIARI
Dott. Ing. NICOLA MARCIA

COMUNE DI BUGGERRU
RESPONSABILE DELL'UFFICIO TECNICO
Ing. Alessandro Girei
SINDACO
Ing. Laura Cappelli

Collaboratori:
Geol. Andrea Serrelli - Michele F. Mannai