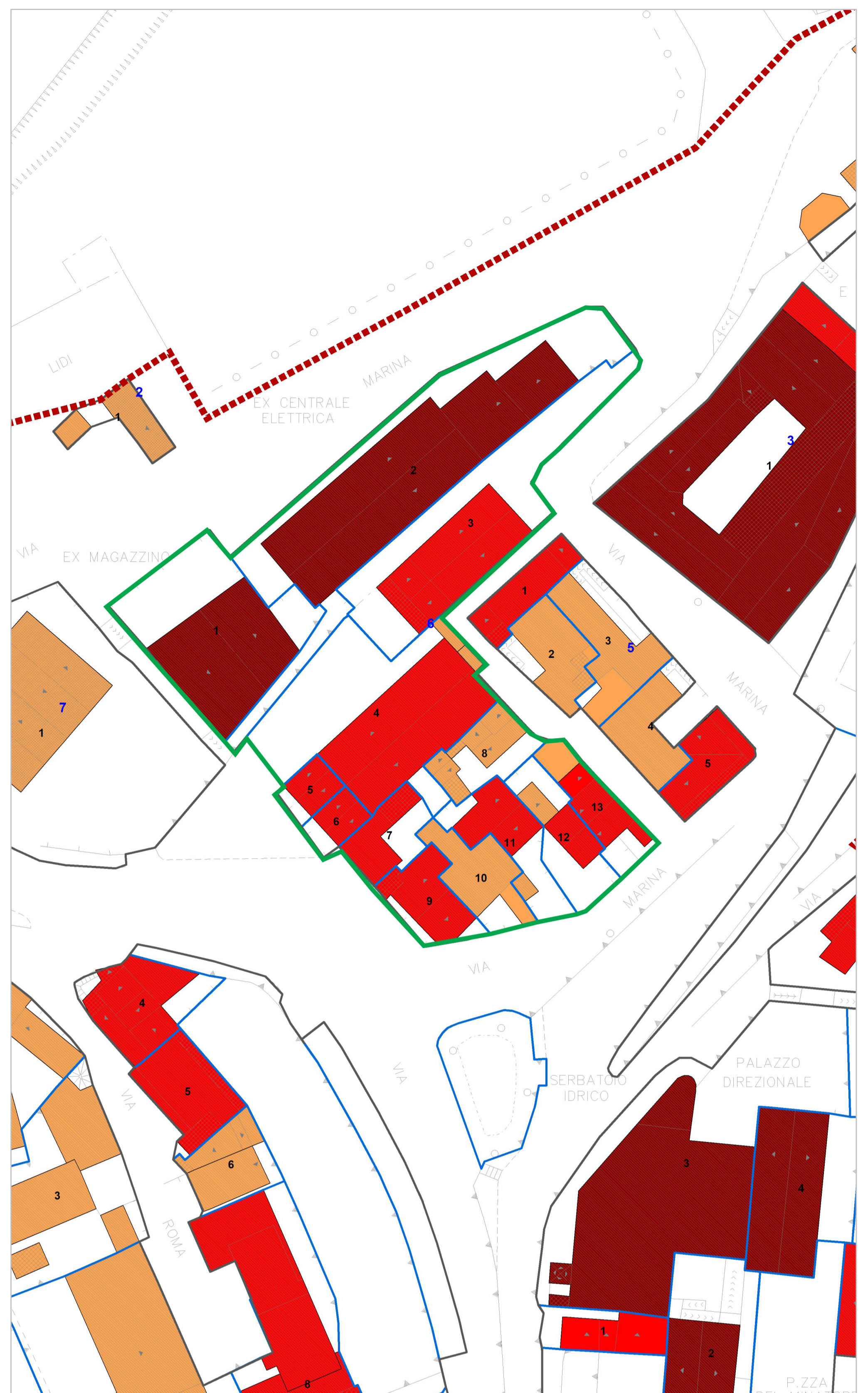


- Limite amministrativo Comune di Buggerru
- Perimetro del centro matrice
- Perimetro isolato
- Numero progressivo isolato
- Perimetro Unità Minima di Intervento (UMI)
- Perimetro Unità Minima di Intervento (UMI)
- Numero progressivo Unità Edilizie



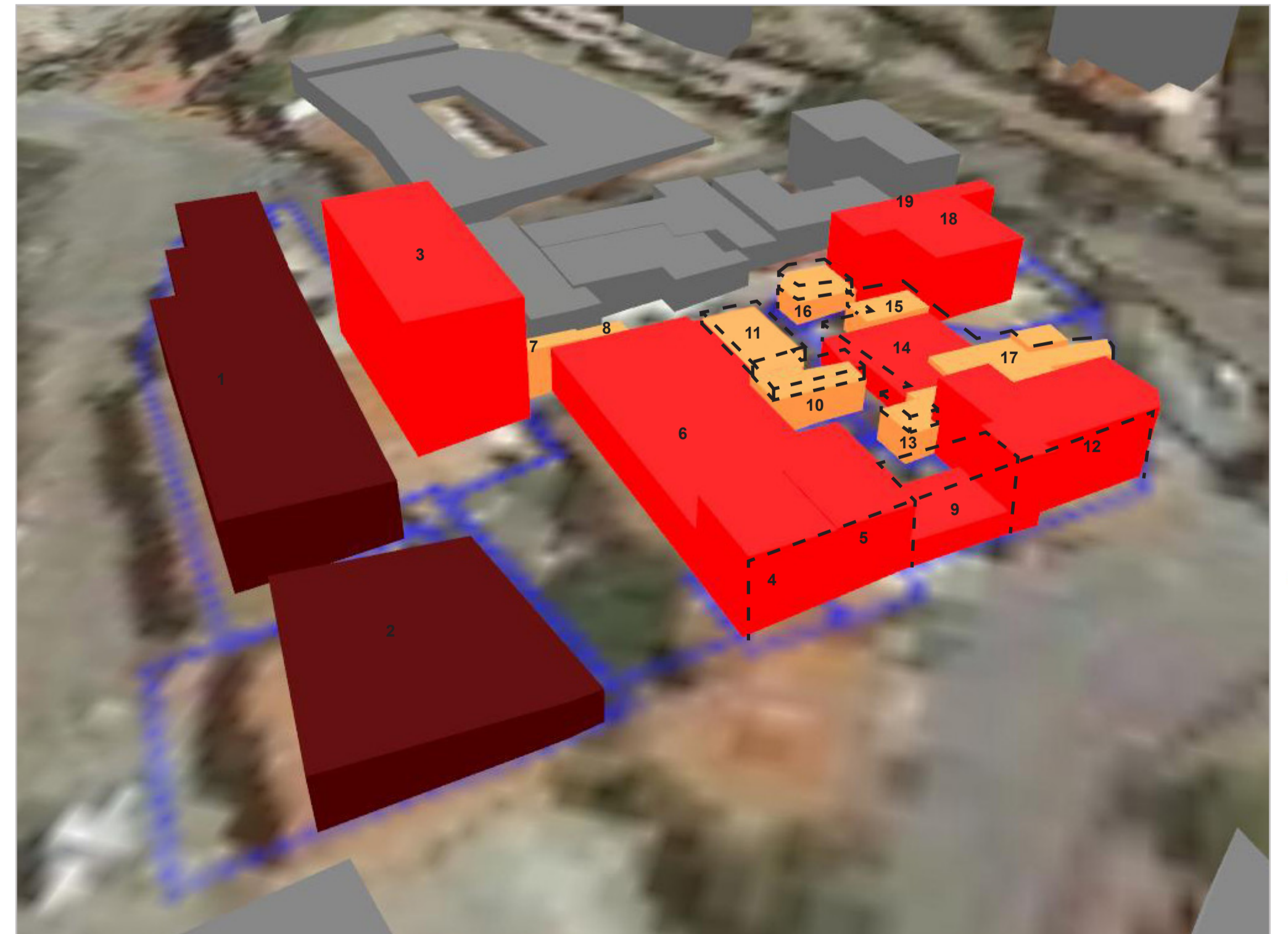
- Perimetro del centro matrice
 - Perimetro isolato
 - Numero progressivo isolato
 - Perimetro Unità Minima di Intervento (UMI)
 - Numero progressivo UMI
- GRADI DI TUTELA**
- Grado 1 - restauro e risanamento conservativo
 - Grado 2 - ristrutturazione edilizia interna
 - Grado 3 - ristrutturazione edilizia

VISTA FOTO 3D ISOLATO



- Perimetro isolato
- Profilo regolatore esistente
- Profilo regolatore di progetto

PROGETTO GRADI DI TUTELA 3D



- Grado 1 - restauro e risanamento conservativo
 - Grado 2 - ristrutturazione edilizia interna
 - Grado 3 - ristrutturazione edilizia
 - Numero progressivo edificio
- PRESCRIZIONI**
- Profilo regolatore di progetto
 - 1 Preservare la struttura della facciata e le aperture
 - 2 Preservare la struttura in pietra esterna, e le aperture

Contributi specialistici
 dott. geol. Teresa COSSU
 dott. Demis Massimiliano MURGA
 urb. Francesco BONATO
 urb. Fabio PISAN
 urb. LIBERIO CASPER
 ing. ENRICA LOWENTHAL
 ing. LINO POLASTRI
 dott. IRENE SGNORILE
 urb. NICOLA RICCIARDI GIANNONI

Coordinamento operativo
 urb. Fabio VANIN

Progettisti
 urb. DANIELE RALLO
 urb. RAFFAELLA GEROMETTA

Il Sindaco
 Laura CARPELLI

Il Responsabile Ufficio Tecnico
 Ing. Alessandro CIRI

Il Segretario Comunale
 dott.ssa Giovanna Paola MASCIA

