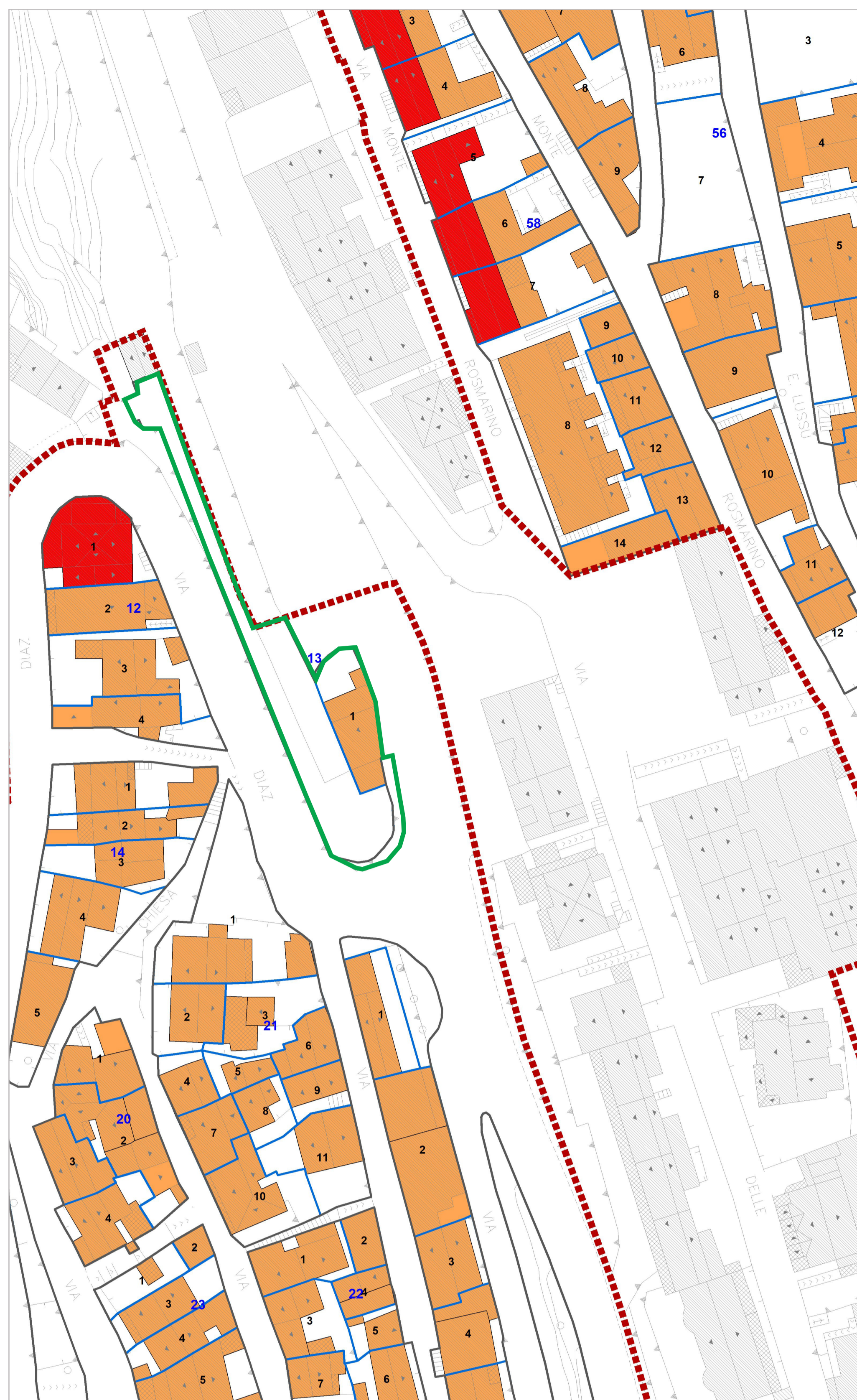




- Limite amministrativo Comune di Buggerru
- Perimetro del centro matrice
- Perimetro isolato
- Numero progressivo isolato
- Perimetro Unità Minima di Intervento (UMI)
- Perimetro Unità Minima di Intervento (UMI)
- Numero progressivo Unità Edilizie



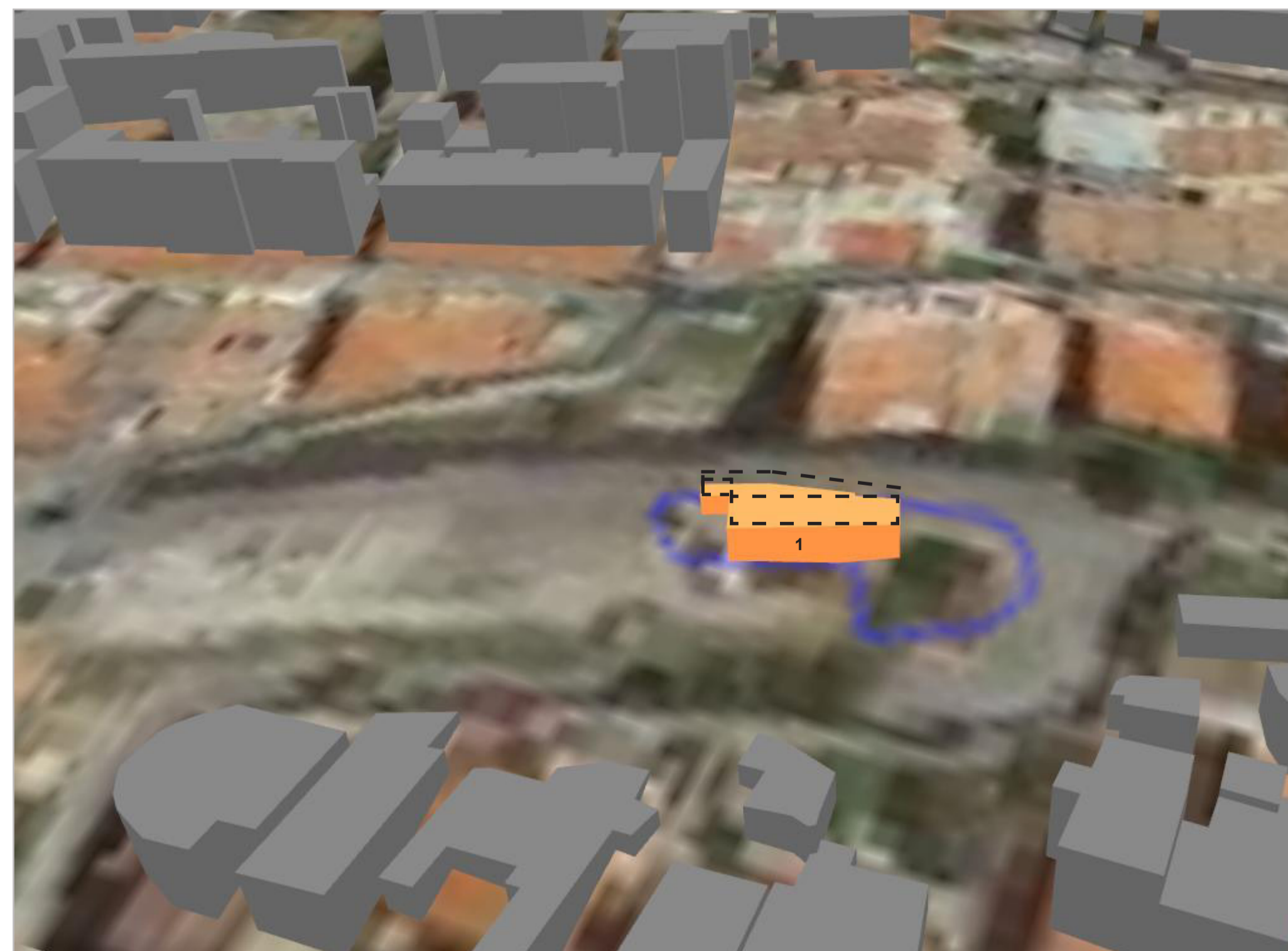
- Perimetro del centro matrice
 - Perimetro isolato
 - Numero progressivo isolato
 - Perimetro Unità Minima di Intervento (UMI)
 - Numero progressivo UMI
- GRADI DI TUTELA**
- Grado 1 - restauro e risanamento conservativo
 - Grado 2 - ristrutturazione edilizia interna
 - Grado 3 - ristrutturazione edilizia

VISTA FOTO 3D ISOLATO



- Perimetro isolato
- Profilo regolatore esistente
- Profilo regolatore di progetto

PROGETTO GRADI DI TUTELA 3D



- Grado 1 - restauro e risanamento conservativo
 - Grado 2 - ristrutturazione edilizia interna
 - Grado 3 - ristrutturazione edilizia
 - Numero progressivo edificio
- PRESCRIZIONI**
- Profilo regolatore di progetto

Contributi specialistici
 dot. geol. Teresa COSSU
 dot. Demis Massimiliano MURGA
 urb. Francesco BONATO
 urb. Fabio PISAN
 urb. LIBERIO CASPER
 urb. Erika LOWENTHAL
 ing. Lino POLASTRI
 dot. Ivan SIGNORILE
 urb. Nicola RICCIARDI GIANNONI

Coordinamento operativo
 urb. Fabio VANIN

Progettisti
 urb. Daniela RALLO
 urb. Raffaele GEROMETTA

Il Sindaco
 Laura CARPELLI

Il Responsabile Ufficio Tecnico
 ing. Alessandro GIREI

Il Segretario Comunale
 dot. ssa Giovanna Paola MASCIA

STUDIO DI INGEGNERIA CIVILE
ING. GIUSEPPE PISTONE
 VIA S. GIUSEPPE 10
 07012 BUGGERU (SU) - ITALIA
 TEL. 0785/410101 - FAX 0785/410102
 WWW.PISTONEINGEGNERIA.IT



PPCM 2020 COMUNE DI BUGGERU

Piano Particolareggiato del centro matrice
 Legge Regionale n. 45/1989 e s.m.i.
Schede isolati
ISOLATO 13

Elaborato a nota RAS prot. n. 14133 del 22/03/2021

TAV.

E5.13

Elaborato 29
 scale varie