



- Limite amministrativo Comune di Buggerru
- Perimetro del centro matrice
- Perimetro isolato
- Numero progressivo isolato
- Perimetro Unità Minima di Intervento (UMI)
- Perimetro Unità Minima di Intervento (UMI)
- Numero progressivo Unità Edilizie



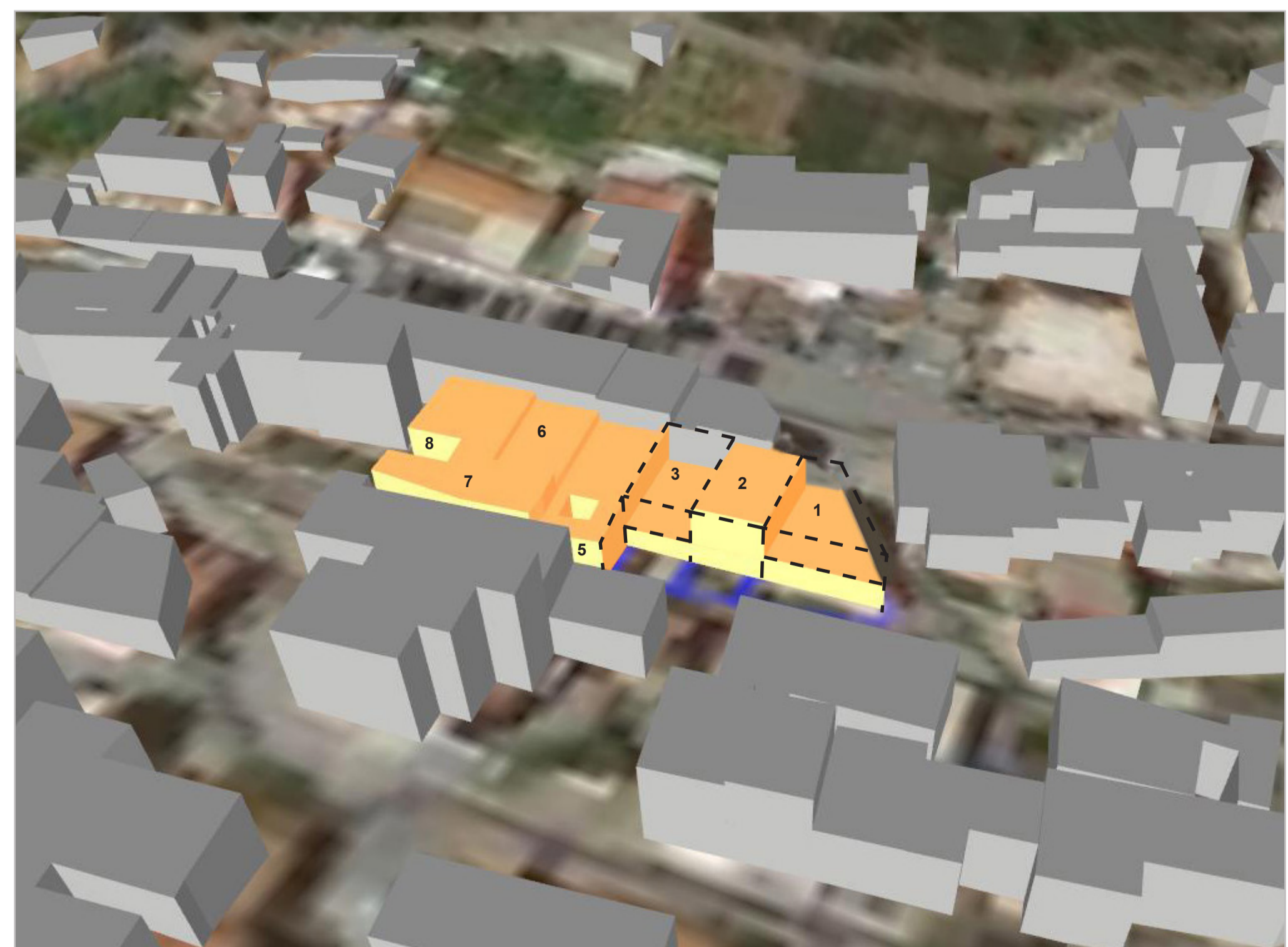
- Limite amministrativo Comune di Buggerru
 - Perimetro del centro matrice
 - Perimetro isolato
 - Numero progressivo isolato
 - Perimetro Unità Minima di Intervento (UMI)
 - Numero progressivo UMI
- GRADI DI TUTELA**
- Grado 1 - restauro e risanamento conservativo
 - Grado 2 - ristrutturazione edilizia interna
 - Grado 3 - ristrutturazione edilizia

VISTA FOTO 3D ISOLATO



- Perimetro isolato
- Profilo regolatore esistente
- Profilo regolatore di progetto

PROGETTO GRADI DI TUTELA 3D



- GRADI DI TUTELA**
- Grado 1 - restauro e risanamento conservativo
 - Grado 2 - ristrutturazione edilizia interna
 - Grado 3 - ristrutturazione edilizia
 - Numero progressivo edificio
- PRESCRIZIONI**
- Profilo regolatore di progetto

Contributi specialistici
 dott. geol. Teresa COSSU
 dott. Demis Massimiliano MURGA
 urb. Francesco BONATO
 urb. Fabio PISAN
 urb. LIBERIO CASPER
 ing. Elena LOWENTHAL
 ing. Lino POLLASTRI
 dott. Ivan SIGNORILE
 urb. Nicola RICCIARDI GIANNONI

Coordinamento operativo
 urb. Fabio VANIN

Progettisti
 urb. Daniele RALLO
 urb. Raffaele GEROMETTA

Il Sindaco
 Laura CARPELLI

Il Responsabile Ufficio Tecnico
 ing. Alessandro CIRI

Il Segretario Comunale
 dott.ssa Giovanna Paola MASCIA

DIRETTORE GENERALE
De Rosa & Partners
 MANIFATTURE TERRITORIALE



PPCM 2020 COMUNE DI BUGGERRU

Piano Particolareggiato del centro matrice
 Legge Regionale n. 45/1989 e s.m.i.

Schede isolati
ISOLATO 29

Elaborato a nota RAS prot. n. 14133 del 22/03/2021

TAV. **E5.29**
 Elaborato 45
 scale varie