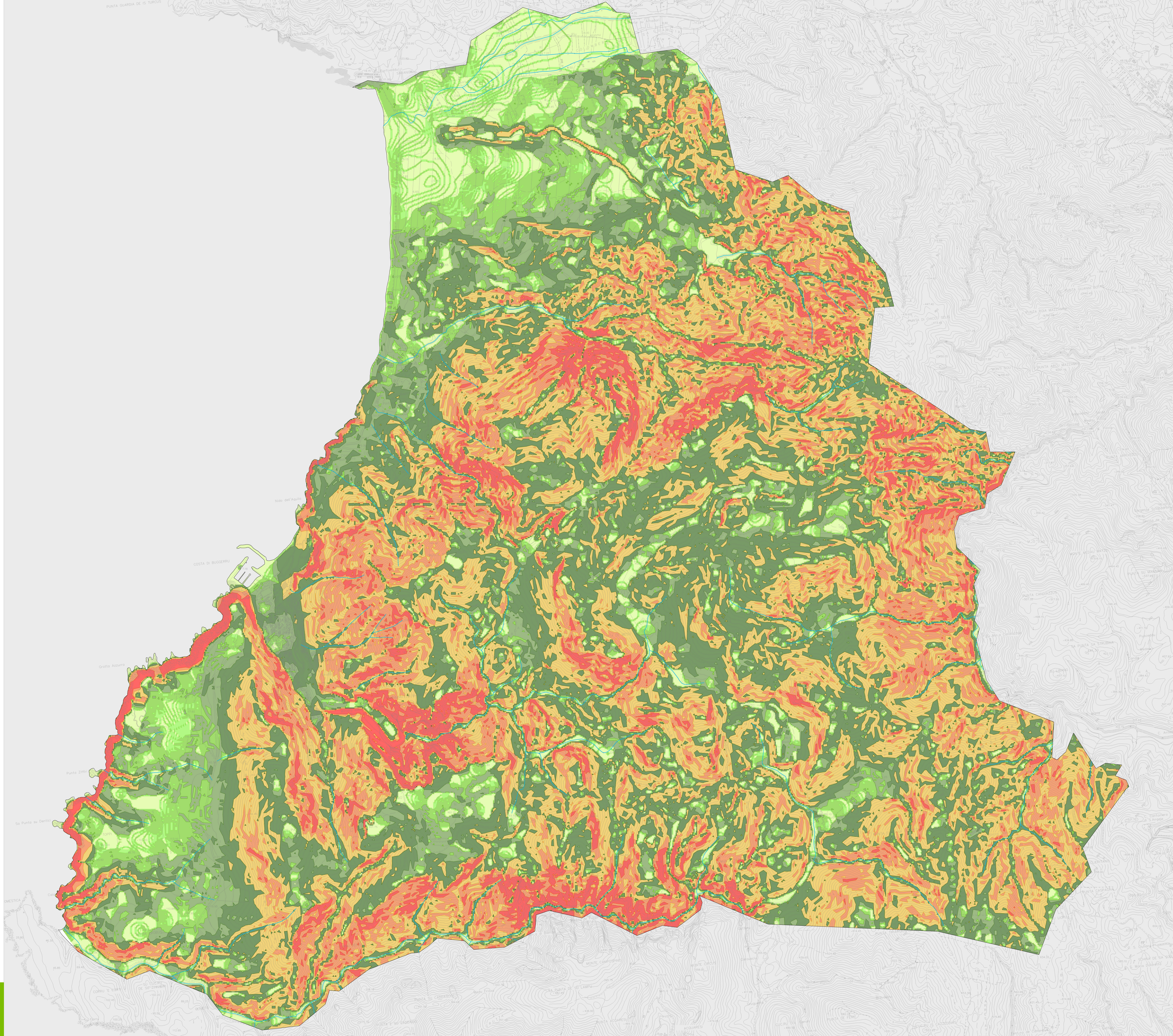


Limite amministrativo Comune di Buggeru
Idrografia superficiale

- ACCLIVITA'**
- pendenza compresa tra 0 % e 2,5 %
 - pendenza compresa tra 2,5 % e 5 %
 - pendenza compresa tra 5 % e 10 %
 - pendenza compresa tra 10 % e 20 %
 - pendenza compresa tra 20 % e 40 %
 - pendenza compresa tra 40 % e 60 %
 - pendenza compresa tra 60 % e 80 %
 - pendenza superiore a 80 %



Legenda

Comitati specialistici
del Dipartimento Regionale
del Settore Urbanistico, Territoriale
e del Patrimonio Culturale, Ambientale
e del Verde Pubblico
del Settore Urbanistico, Territoriale
e del Patrimonio Culturale, Ambientale
e del Verde Pubblico
del Settore Urbanistico, Territoriale
e del Patrimonio Culturale, Ambientale
e del Verde Pubblico

Coordinamento operativo
del Settore Urbanistico, Territoriale
e del Patrimonio Culturale, Ambientale
e del Verde Pubblico

Progettisti
del Settore Urbanistico, Territoriale
e del Patrimonio Culturale, Ambientale
e del Verde Pubblico

Il Sindaco
Luca COPPELLI

Il Responsabile Ufficio Tecnico
Piero AMADORI (CSE)

Il Segretario Comunale
dott.ssa Giovanna Paola MACCÀ

PUL 2020 **COMUNE DI BUGGERU**

Piano di Utilizzo dei Litorali (PUL)
Linee guida per la predisposizione del PUL con finalità turistico ricreativa

Morfologia dei luoghi

settembre 2020

TAV. **1**
Elaborato 1
scala 1:10.000