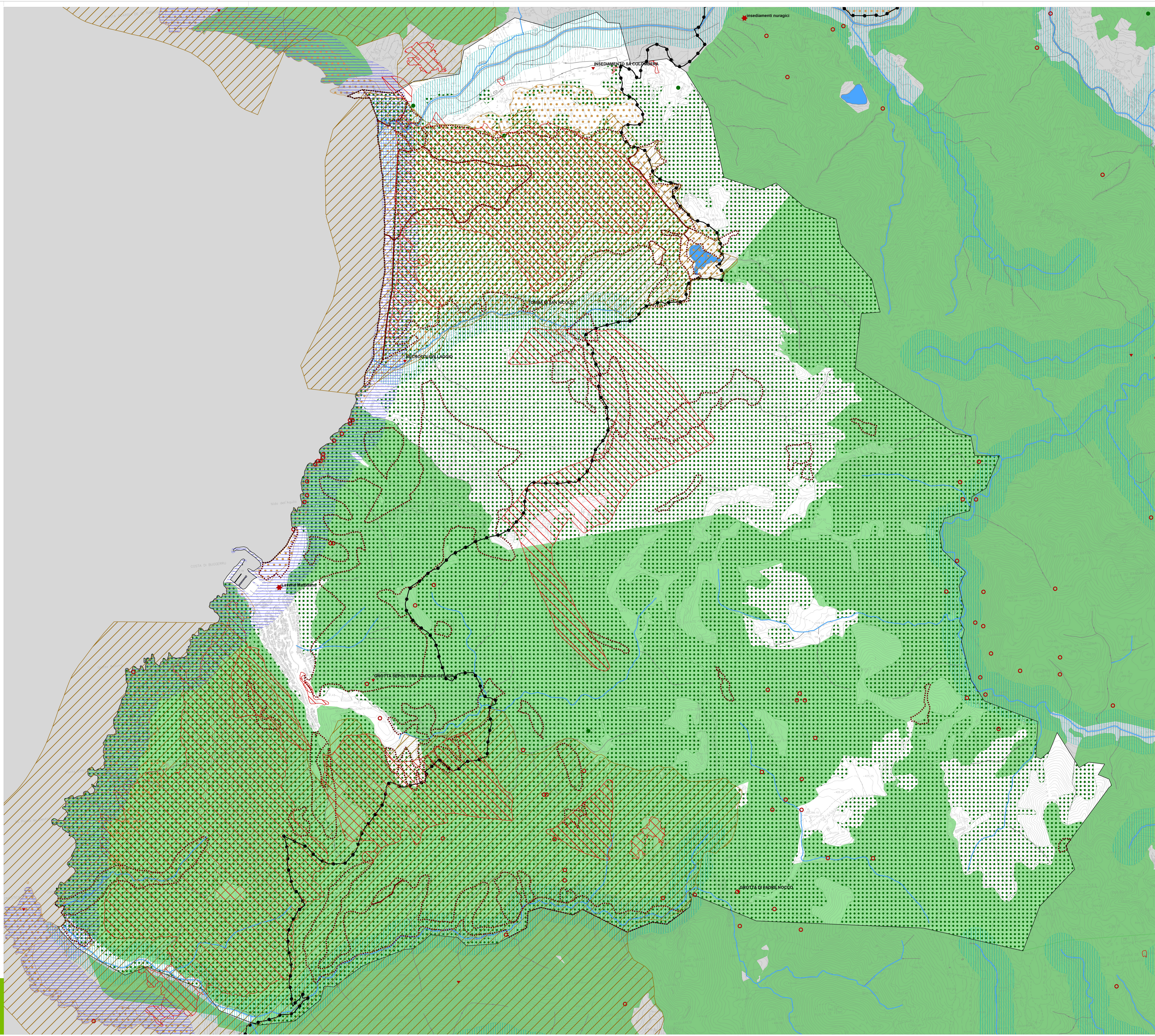


- Limite amministrativo Comune di Buggerru
- BENI PAESAGGISTICI (ex art. 136 - D.Lgs 42/2004)**
- Bene architettonico
- BENI PAESAGGISTICI (ex art. 142 - D.Lgs 42/2004)**
- Fiumi, torrenti ed altri corsi d'acqua
- Fascia di 150 mt dei fiumi
- Laghi naturali ed invasi artificiali
- Fascia di 300mt dalla linea di costa
- Territori coperti da boschi
- BENI PAESAGGISTICI (ex art. 143 - D.Lgs 42/2004)**
- Fascia costiera PPR
- Beni Paesaggistici (repertorio 2017)
- Grotte e caverne
- Alberi monumentali
- Sistemi costieri
- Beni pedologici
- ALTRI ELEMENTI**
- Vincolo idrogeologico R.D. 3287/1923
- Aree percorse da fuoco
- Aree di gestione speciale e protezione forestale
- SIC - Siti di Interesse Comunitario



Comitati specialistici
 dott. Demio Mammone MURSCIA
 dott. Roberto Mammone MURSCIA
 dott. Luca Mammone MURSCIA
 dott. Luca Mammone MURSCIA
 dott. Luca Mammone MURSCIA
 dott. Luca Mammone MURSCIA

Coordinamento operativo
 dott. Luca Mammone MURSCIA

Progettisti
 dott. Demio Mammone MURSCIA
 dott. Roberto Mammone MURSCIA
 dott. Luca Mammone MURSCIA
 dott. Luca Mammone MURSCIA
 dott. Luca Mammone MURSCIA
 dott. Luca Mammone MURSCIA

Il Sindaco
 Laura Cappelli

Il Responsabile Ufficio Tecnico
 Png. Alessandro Ghisla

Il Segretario Comunale
 dott. ssa Giovanna Paola Macchia



PUL 2020 COMUNE DI BUGGERRU
 Piano di Utilizzo dei Litorali (PUL)
 Linee guida per la predisposizione del PUL con finalità turistico ricreative
Vincoli e pianificazione sovraordinata
 settembre 2020

Legenda

B:\01\0881\1 - 10a\TAV.05\0881\05\Processo\documenti\pug\05_ProgPul_Co.ppt - Ed.0119 - 05/07/2020 - 11:06:10\0881\05\Indirizzo\Abbrev.pdf - Ed.0119