

**Legenda**

▭ Limite comunale

**Elementi puntuali**

- Cavità naturale, Quiescente
- Frana puntuale, Attivo

**Elementi lineari**

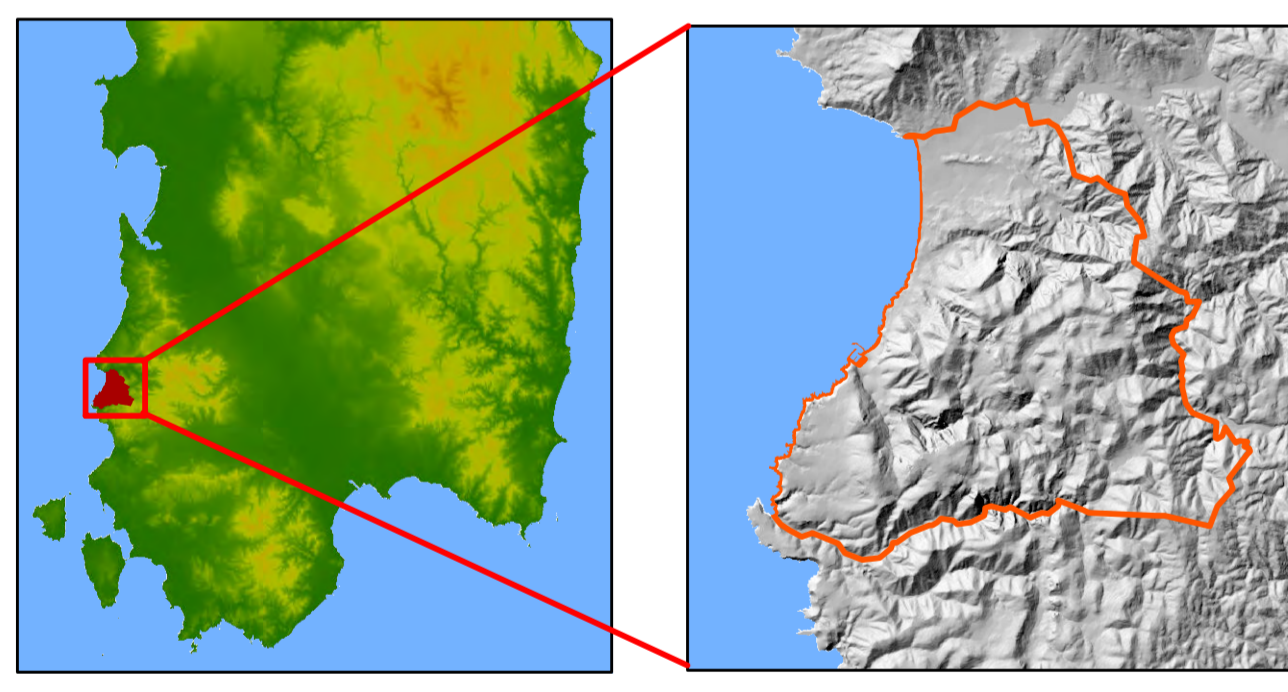
- Alvei torrentizi incassati, nelle aree di alto versante valescolle a V e sotto le cornici e scarpate rocciose canarini in roccia con detriti
- Scarpate stradali instabili con processi di degradazione da crolli e ribaltamenti
- Scarpate di terrazzo con processi di degradazione da erosione da deflusso concentrato e subordinatamente da crolli
- Scarpate, cornici e creste rocciose con processi di degradazione da crolli e ribaltamenti diffusi e movimenti gravitativi lungo i pendii sottesi

**Elementi areali**

- ▨ Aree minerarie dismesse, discariche, scavi a cielo aperto e vuoti da collasso gravitativo
- ▨ Cava attiva, Attiva
- ▨ Complessa, Attivo
- ▨ Crollo, Attivo
- ▨ Crollo, Quiescente
- ▨ Dilavamento diffuso, Attivo
- ▨ Franosità diffusa, Attivo
- ▨ Sviluppo, Attivo

**Litologia del substrato**

- Opere portuali
- Depositi antropici
- Materiali sciolti di deposito recente ed attuale dell'aveo mobile e delle aree di esondazione recente
- Materiali della copertura detritica eluviale-elo colluviale poco addensati e costituiti da elementi granulari sabbioso-gliacosi in limitata matrice limo-argillosa
- Materiali granulari più o meno addensati dei terrazzi fluviali antichi a tessitura prevalentemente ghiaiosa e sabbiosa
- Materiali sciolti di alveo fluviale recente stabilizzati dalla vegetazione e litorali
- Materiali sciolti per accumulo detritico di falda a pezzatura grossolana prevalente
- Materiali sciolti per accumulo di frana per crollo e colata di detriti, abbondante frazione lapidea in matrice fine scarsa o assente
- Materiali di prevalente deposizione eolica sabbioso arenacei
- Rocce costituite da alternanze (ad es. marnose arenitiche, ecc.)
- Rocce intrusive e metamorfiche massive
- Rocce metamorfiche sciolte
- Rocce prevalentemente arenitiche (arenarie e sabbie)
- Rocce prevalentemente calcaree, anidritiche e gessose
- Rocce rudatiche (ghiaie e conglomerati)



UNIONE DI COMUNI DI METALLA E IL MARE

**COMUNE DI BUGGERU**

**STUDIO DI COMPATIBILITA' GEOLOGICA E GEOTECNICA DEL TERRITORIO COMUNALE DI BUGGERU**

**3G**

**CARTA DELLA PERICOLOSITA' DA FRANA DEL TERRITORIO COMUNALE IN ESITO ALLO STUDIO**

1:10.000

GRUPPO DI LAVORO - RTP

Ing. **Alice Scano**

ORDINE INGEGNERI PROVINCIA CAGLIARI  
Dott. Ing. **ALICE SCANO**

ORDINE INGEGNERI PROVINCIA CAGLIARI  
Dott. Ing. **NICOLA MARCIA**

ORDINE INGEGNERI PROVINCIA CAGLIARI  
Dott. Ing. **NICOLA MARCIA**

Collaboratori:  
Geol. **Andrea Serrelli** - **Michele F. Mannai**

**RESPONSABILE DELL'UFFICIO TECNICO**  
Ing. **Alessandro Gini**

**SINDACO**  
Ing. **Laura Cappelli**