

Legenda

DEPOSITI QUATERNARI

DEPOSITI QUATERNARI DELL'AREA CONTINENTALE

- Depositi antropici. Manifesti antropici. Olocene (ha)
- Depositi antropici. Materiali di riporto e aree bonificate. Olocene (ht)
- Depositi antropici. Discariche per rifiuti solidi urbani. Olocene (htu)
- Depositi antropici. Discariche industriali. Olocene (htl)
- Depositi antropici. Discariche minerarie. Olocene (htm)
- Cottili alluvio-colluviali. Detriti immersi in matrice fine, torba con intercalazioni di sabbie più o meno evolute, arricchiti in frazione organica.
- Depositi di versante. Detriti con clasti angolari, torba parzialmente cementata. Olocene (a)
- Depositi alluvionali. Olocene (b)
- Depositi alluvionali. Ghiaie da grossolane a medie. Olocene (ba)
- Depositi alluvionali terrazzati. Olocene (bn)
- Depositi eolici. Sabbie di duna ben classate. Olocene (d)
- Depositi di selstigia. Sabbie e ghiaie, talvolta con noduli, etc. Olocene (g)

DEPOSITI PLEISTOCENICI DELL'AREA CONTINENTALE

- Litofacies nel Subistema di Portofucio (SISTEMA DI PORTO FUCIO). Detriti di versante e breccie con subordinati depositi eolici e alluvionali. Pleistocene Sup. (PVM2c)
- Litofacies nel Subistema di Portofucio (SISTEMA DI PORTO FUCIO). Ghiaie alluvionali terrazzate da medie a grossolane, con subordinate sabbie. Pleistocene Sup. (PVM2a)
- Litofacies nel Subistema di Portofucio (SISTEMA DI PORTO FUCIO). Ghiaie alluvionali terrazzate da medie a grossolane, con subordinate sabbie. Pleistocene Sup. (PVM2a)

SUCCESSIONI VULCANO-SEDIMENTARIE TERZIARIE

SUCCESSIONI SEDIMENTARIE E VULCANICHE MESOZOICHE E TARDO PALEOZOICHE DELLA SARDEGNA SUD-OCCIDENTALE

SUCCESSIONE SEDIMENTARIA MESOZOICA DELLA SARDEGNA SUD-OCCIDENTALE

- Riemprimenti carsici. Conglomerati e breccie ad elementi carboniferi calcarei ed arenare rosso-rosse ben stratificate. Triassico (rc)

COMPLESSO INTRUSIVO E FILONIANO TARDO

PALEOZOICO

CORTICE FILONIANO

- Filoni intermedio-basici a composizione andesitica o basaltica, a volte porfiriti, con fenocristalli di An, generalmente molto sparsi, in matrice di fondo da afdica a microcristallina. Carbonifero Sup. - Permiano (f)
- Porfidi granitici, di colore prevalentemente rosso e rosso, e fenocristalli di Qz e Kfs, a struttura prevalentemente filoniana, talvolta in ammassi. Carbonifero Sup. - Permiano (fp)
- Filoni idromorfici a prevalentemente quarzo, spesso mineralizzati a barite e fluorite, con sulfuri metallici (Pb, Zn, Cu, Fe, etc). Carbonifero Sup. - Permiano (q)

BASAMENTO METAMORFICO PALEOZOICO

COMPLESSO METAMORFICO DELLA SARDEGNA CENTRO-MERIDIONALE

ZONA DELLE FALDE ESTERNE

SUCCESSIONE SEDIMENTARIA POST 'DISCORDANZA SARDA'

- FORMAZIONE DI PORTOFUCIO. Metasilti e metagraie massive grigio-neri scure, nettamente massicci, con vari livelli millimetrici piano-paralleli e orizzonti a noduli foliati bianchi; la formazione è molto ricca in brachiopodi, bivalvi, coralli, trilobi. Ordoviciano Sup. (GON2c - Angheli III) (PTX)
- FORMAZIONE DI MONTE ORRI. Alternanze di metasiltili e metarenarie medio-fine verdatrice, quarzoso-feldspatiche, con laminazioni piano-parallele ed incrostate caratterizzate da livelli millimetrici di minerali pesanti e litorizzazioni; strati sottili di metarenarie medio-grossolane, ad elementi di quarzo subordinati ed sezioni di colore chiaro, organico; le laminazioni piano-parallele, incrostate e gloriose. Ordoviciano Sup. (GON2c) (MRI)
- ORDOVICIANO SUPERIORE INDISTINTO. Questa unità stratigrafica ingloba le formazioni MRI, PTX, GON1 e GON2 insieme non distinte in cartografia. Ordoviciano Sup. (OSI)
- AGU - FORMAZIONE DI MONTE ARGENTU
- MEMBRO DI PUNTA SU BROCCA (FORMAZIONE DI MONTE ARGENTU). Metaconglomerati e metarenarie eterometriche, pelagiche, alternati a metasiltili e metarenarie violacee. Ordoviciano TMedio-Sup. (AGU1)

MEMBRO DI RIV. CEE DE MEU (FORMAZIONE DI CARBITA). Monitorata alternanza di metasiltili e metagraie di colore verde e grigio con laminazioni parallele; nella parte basale sono presenti rari livelli di metarenarie a grana media con laminazioni tipo GCS. Cambriano Medio - Ordoviciano Inf. (Mayaiano - Tremadoc) (CAB3)

MEMBRO DI PUNTA SU FURU (FORMAZIONE DI CARBITA). Alternanza di metasiltili e metagraie rosso-rosse verdi; subordinati livelli di metarenarie quarzose/feldspatiche con laminazioni piano-parallele e incrostate. Cambriano Medio - Ordoviciano Inf. (Mayaiano - Tremadoc) (CAB2)

MEMBRO DI PUNTA CAMBONIA (FORMAZIONE DI CARBITA). Alternanza di strati di metarenarie grossolane e metasiltili grigio-verdi con laminazioni piano-parallele ed incrostate. Cambriano Medio - Ordoviciano Inf. (Mayaiano - Tremadoc) (CAB1)

FORMAZIONE DI CAMPO PRISANO. Alternanza di metasiltili e metarenarie medio-fine, metasiltili grigie e metacalcari grigio-rossi a struttura nodulare, talora calcaree, ricche in frammenti di fossili. Cambriano Inf. - Medio (Lentano - Amalgamo) (CP)

MEMBRO DEL CALCARE CERIDE (FORMAZIONE DI GONNESA). Calcari grigi massivi, talora nerastri, spesso dolomitizzati. Cambriano Inf. (Abbadano Sup. - Lentano) (GNN2)

LITOFACIE NEL MEMBRO DEL CALCARE CERIDE (FORMAZIONE DI GONNESA). Dolomie e calcari dolomitici di colore da giallastro a bruno, massivi (Dolomia grigia Auzi). Cambriano Inf. (Abbadano Sup. - Lentano Medio) (GNN2a)

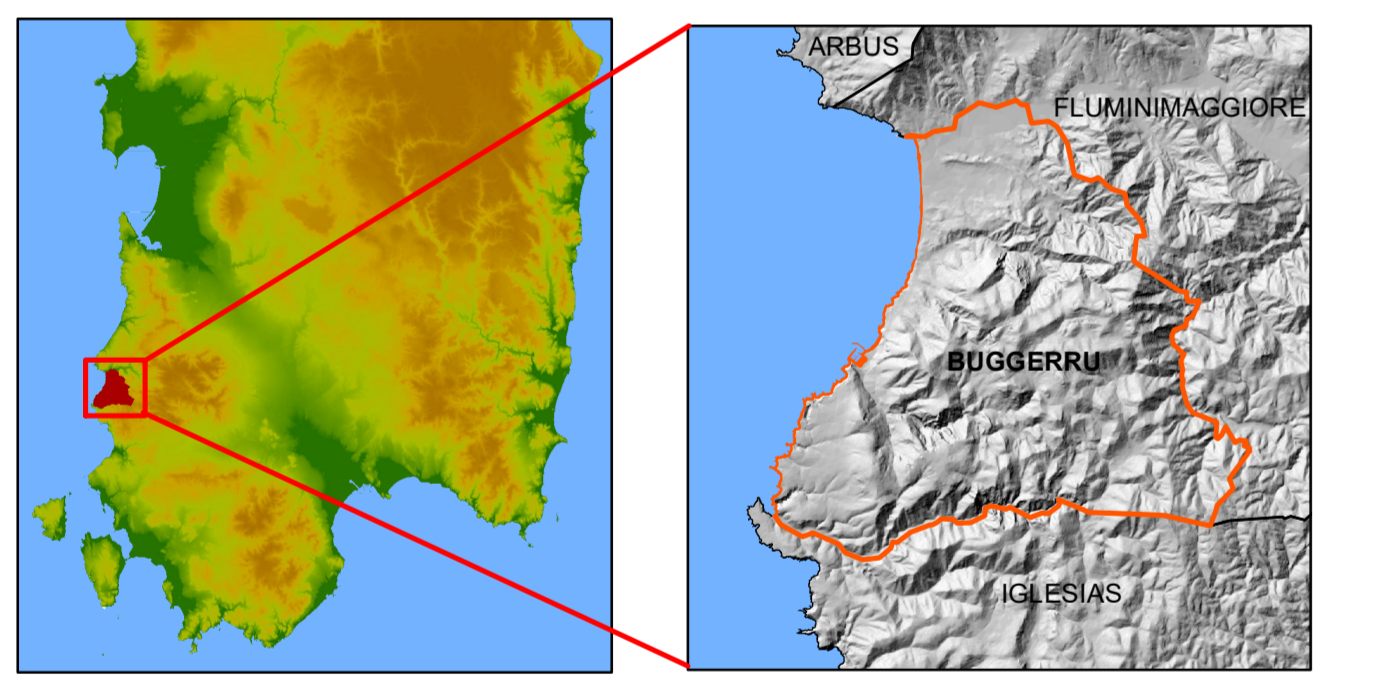
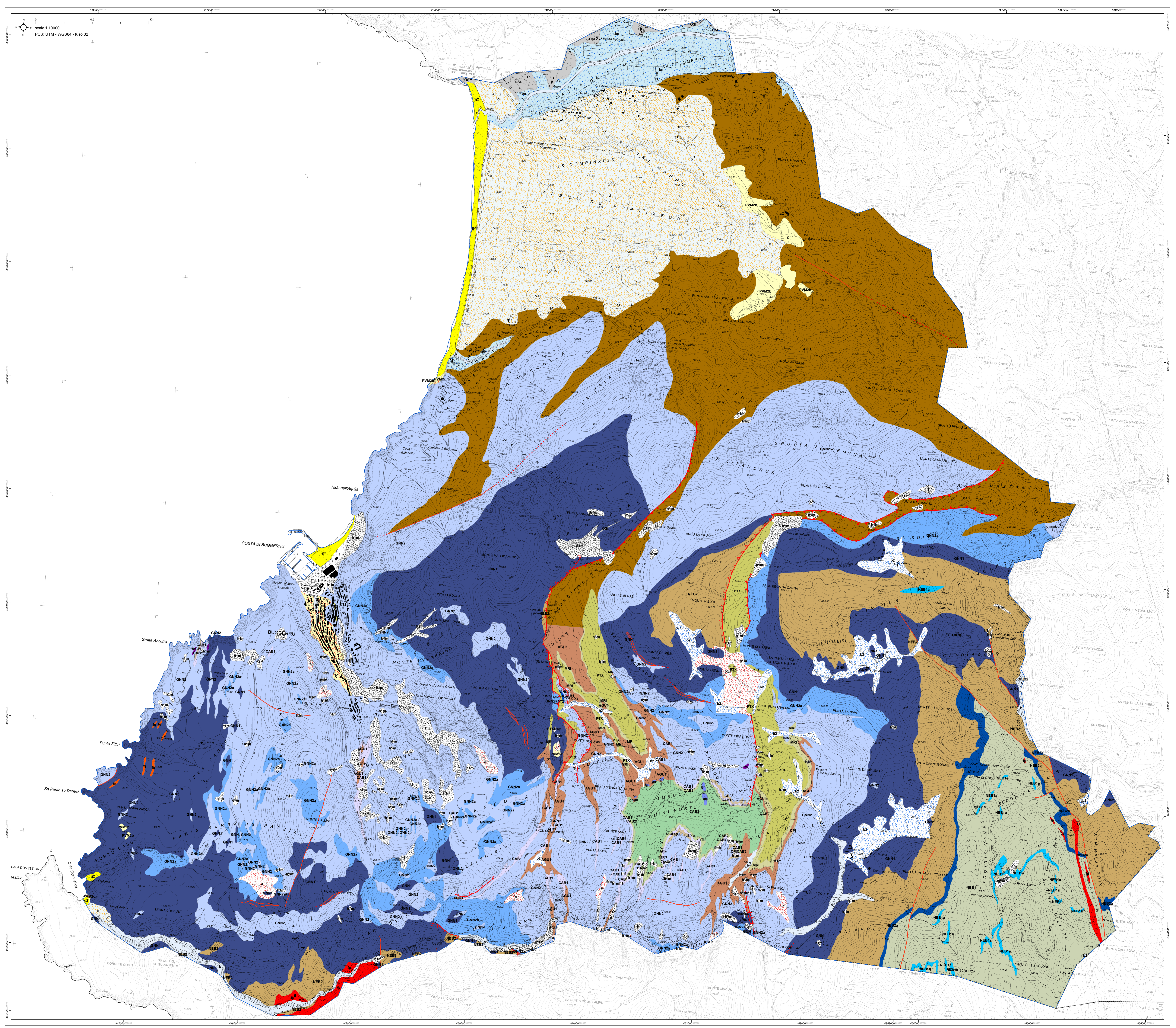
MEMBRO DELLA DOLomia RIGIA (FORMAZIONE DI GONNESA). Dolomia grigia chiara ben stratificata e laminata, spesso con laminazioni stromatolitiche, con noduli e livelli di selce scura alla base. Cambriano Inf. (Abbadano Sup. - Lentano) (GNN1)

MEMBRO DI PUNTA MAMA (FORMAZIONE DI NEBIDA). Metarenarie quarzose e silti, con laminazioni incrostate e piano-parallele, verso l'alto alternanze di calcari, talvolta ricchi in archeofossili, e dolomie con litorizzazioni, spesso silicizzate. Cambriano Inf. (Abbadano) (NEB2)

LITOFACIE NEL MEMBRO DI PUNTA MAMA (FORMAZIONE DI NEBIDA). Alta base calcari calcari e oncoliti con subordinate litorizzazioni di metarenarie e metasiltili. Cambriano Inf. (Abbadano) (NEB2a)

MEMBRO DI MATEPPA (FORMAZIONE DI NEBIDA). Metarenarie e metasiltili, con laminazioni piano-parallele, alternate a bancane dolomitiche di metarenarie quarzose, con vari livelli carboniferi. Cambriano Inf. (Abbadano) (NEB1)

LITOFACIE NEL MEMBRO DI MATEPPA (FORMAZIONE DI NEBIDA). Livelli discontinui di metacalcari acuti ed Archeocephala. Cambriano Inf. (Abbadano) (NEB1a)



UNIONE DI COMUNI DI METALLA E IL MARE

COMUNE DI BUGGERU

STUDIO IDROGEOLOGICO DEL TERRITORIO COMUNALE DI BUGGERU PARTE FRANA

5G CARTA GEOLOGICA DEL TERRITORIO COMUNALE

Scale: 1:10.000

GRUPPO DI LAVORO - RTP

SarLand Sris

Ing. Alessandro Lai
Geol. Antonello P. L. Gellon

ORDINE INGEGNERI PROVINCIA CAGLIARI
Dir. Ing. ALCIDE SCANU

ORDINE INGEGNERI PROVINCIA CAGLIARI
Dir. Ing. NICOLA MARZIA

ORDINE INGEGNERI PROVINCIA CAGLIARI
Dir. Ing. ALESSANDRO LAI

ORDINE INGEGNERI PROVINCIA CAGLIARI
Dir. Ing. NICOLA MARZIA

Collaboratori:
Geol. Andrea Serrelli - Michele F. Mannai

COMUNE DI BUGGERU

RESPONSABILE DELL'UFFICIO TECNICO
Ing. Alessandro Girel

ING. SINDACO
Ing. Laura Cappelli