

Scala 1:10000
PCS: UTM - WGS84 - fuso 32

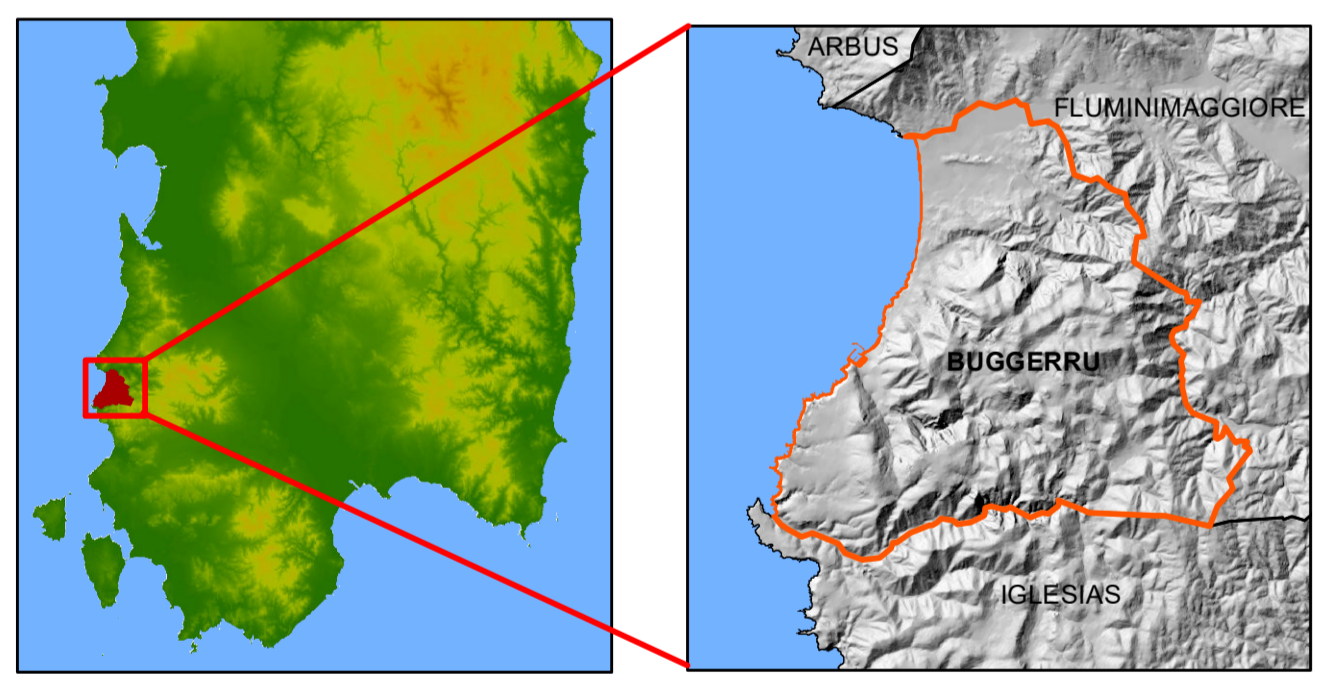
Legenda

Limite comunale

Elementi a rischio

Classe

- E1
- E2
- E3
- E4



UNIONE DI COMUNI DI METALLA E IL MARE

COMUNE DI BUGGERRU

STUDIO IDROGEOLOGICO DEL TERRITORIO COMUNALE DI BUGGERRU PARTE FRANA

8G

CARTA DEGLI ELEMENTI A RISCHIO DEL TERRITORIO COMUNALE

Scale: **1:10.000**

GRUPPO DI LAVORO - RTP

SarLand Srls
 Ing. Alessandro Lai
 Geol. Antonello P. L. Gellon

ORDINE INGEGNERI PROVINCIA CAGLIARI
 Dott. Ing. ALICE SCANU
 Dott. Ing. NICOLA MARZIA

ORDINE INGEGNERI PROVINCIA CAGLIARI
 Dott. Ing. ALESSANDRO LAI

ORDINE INGEGNERI PROVINCIA CAGLIARI
 Dott. Ing. NICOLA MARCHA

Collaboratori:
 Geol. Andrea Serrelli - Michele F. Mannai

COMUNE DI BUGGERRU

RESPONSABILE DELL'UFFICIO TECNICO
 Ing. Alessandro Girei

SINDACO
 Ing. Laura Cappelli