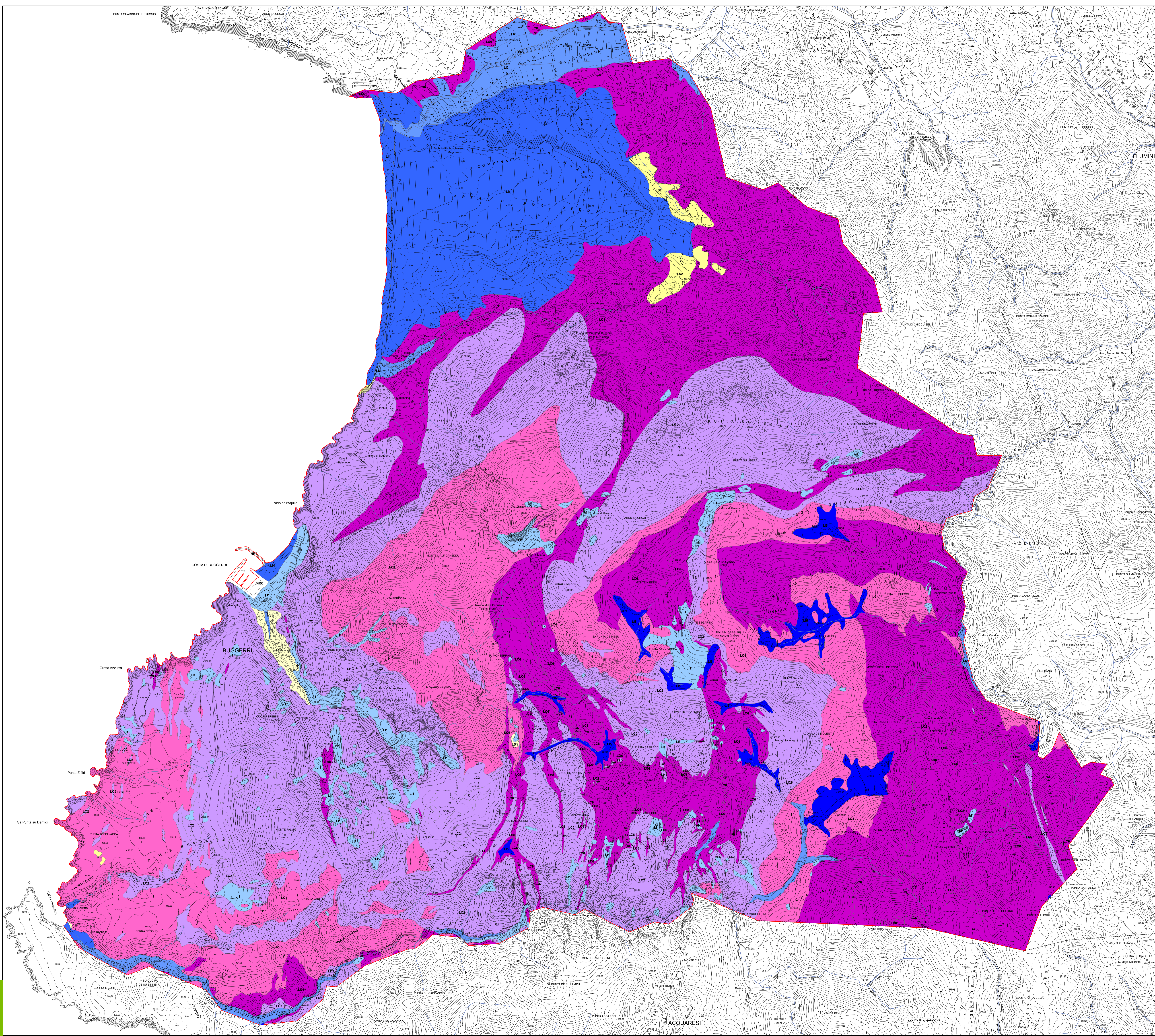


- Idrografia superficiale**
- Limite amministrativo Comune di Buggerru
 - Idrografia superficiale
- GEOLOGIA TECNICA**
- LC2_Monolitico non stratificato fratturato.
 - LC4_Monolitico stratificato fratturato.
 - LC6_Piurilitico stratificato fratturato.
 - LH1_Materiale detritico eterogeneo ed eterometrico.
 - LH2_Materiale granulare sciolto o poco addensato a granulometria non definita.
 - LH4_Materiale granulare sciolto o poco addensato a prevalenza sabbiosa.
 - LH5_Materiale granulare sciolto o poco addensato a prevalenza fine.
 - LS1_Materiale granulare cementato o molto addensato a grana prevalentemente grossolana.
 - LS2_Materiale granulare cementato o molto addensato a grana medio fine.
 - NRC_Aree non classificate.



Legenda

COMUNE DI BUGGERU
PUC 2018
 Piano Urbanistico Comunale (PUC)
 Legge Regionale n. 45/1988 s.m.l.
Carta geologico-technica

TAV. A1.2
 Elaborato 2
 scala 1:10.000

Il Sindaco
 LUIGI COPPELLI

Il Responsabile Ufficio Tecnico
 ING. FABRIZIO PISIS

Il Segretario Comunale
 DOTT. SARA CHIARA PUGLIA MASCA

Progettista
 ING. DANIELA ESCOBAR
 ING. FABRIZIO PISIS

Coordinamento operativo
 ING. FABRIZIO PISIS

Comitato specializzato
 DOTT. SARA CHIARA PUGLIA MASCA
 DOTT. DANIELA ESCOBAR
 DOTT. FABRIZIO PISIS
 DOTT. LUIGI COPPELLI
 DOTT. SARA CHIARA PUGLIA MASCA
 DOTT. DANIELA ESCOBAR
 DOTT. FABRIZIO PISIS