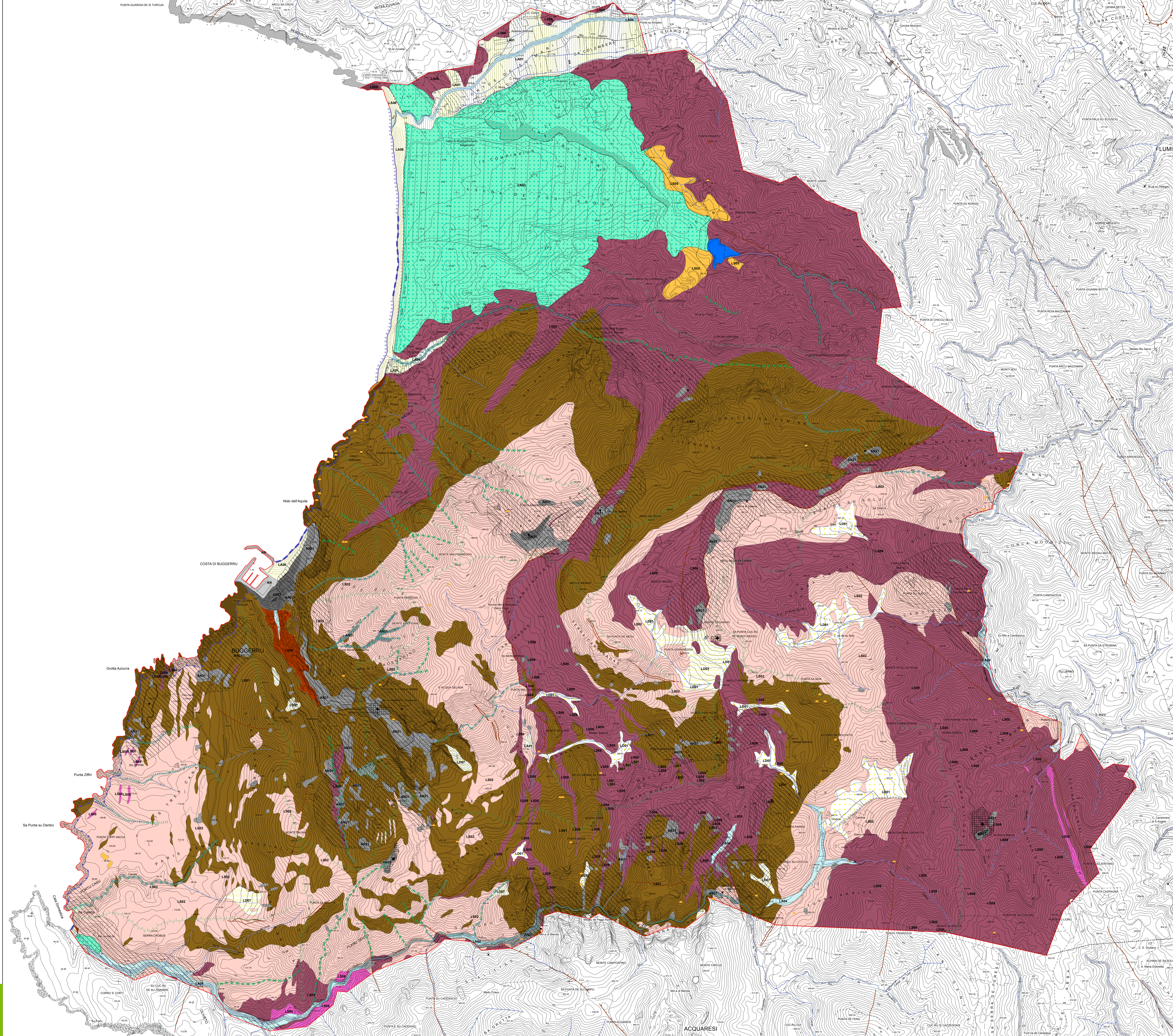


- Limite amministrativo Comune di Buggerru
- Idrografia superficiale
- ◆ AN14 Cava dismessa
- AN14 Area di cava dismessa
- ▼ AN17 Miniera abbandonata
- AN17 Aree minerarie dismesse
- CS_Grotta
- GS02 Faglia Certa
- GS02 Faglia Diretta Certa
- GS03 Faglia Diretta Presunta
- GS02 Faglia Inversa Certa
- GS03 Faglia Presunta
- GS Sovraccorrimiento Principale Certo
- GS13 Orlo di scarpata ripida influenzata dalla struttura
- ✳ GS15 Picco roccioso
- ✳✳✳ FD13 Vallecola a V
- FD14 Vallecola a conca
- FD20 Meandri incastrati
- FD22 Forme catanchive
- FD25_Cresta di dislivlio
- EL01 Duna
- ML03 Linea di riva con tendenza evolutiva in avanzamento
- ML04 Linea di riva con tendenza evolutiva in erosione
- ML08 Ripa di erosione

- Litologia del substrato**
- AN_Manufatti antropici.
 - AN21_Discarica di tout venant dagli scavi minerari.
 - AN23_Bacino di fanghi di laveria.
 - LA01_Materiali granulari più o meno addensati dei terrazzi fluviali antichi a tessitura prevalentemente ghiaiosa e sabbiosa.
 - LA03_Materiali litorali sciolti stabilizzati dalla vegetazione.
 - LA04_Materiali sciolti di deposito recente ed attuale dell'alveo mobile e delle aree di esondazione recente.
 - LA06_Materiali litorali a tessitura prevalentemente sabbiosa.
 - LD01_Materiali della copertura detritica eluviale e/o colluviale poco addensati, con elementi sabbioso-ghiaiosi in limitata matrice limo-sabbiosa.
 - LD07_Materiali sciolti per accumulo detritico di falda a pezzatura grossolana prevalente.
 - LS01_Rocce prevalentemente calcaree.
 - LS02_Rocce prevalentemente dolomitiche.
 - LS05_Rocce prevalentemente arenitiche (arenarie e sabbie).
 - LS06_Rocce ruditiche (ghiaie e conglomerati).
 - LS08_Rocce intrusive metamorfiche massive.
 - LS09_Rocce metamorfiche scistose.
 - Lago artificiale.



Legenda

Comitatu specializzati
 dott. Daria Iussaloni MURIA
 dott. Anna Maria MURIA
 dott. Paolo MURIA
 dott. Paolo MURIA
 dott. Paolo MURIA

Coordinamento operativo
 UFF. P.O. 11/11

Progettisti
 ing. Roberto ESCAMETTA
 ing. Roberto ESCAMETTA
 ing. Roberto ESCAMETTA

Il Sindaco
 LUIGI CAPPELLI

Il Responsabile Ufficio Tecnico
 ing. Fabrizio PISIS

Il Segretario Comunale
 dott.ssa Giovanna Paola MASERA

PUC 2018 COMUNE DI BUGGERU
 Piano Urbanistico Comunale (PUC)
 Legge Regionale n. 45/1988 s.m.l.
Carta geomorfologica

TAV. **A1.3**
 Elaborato 3
 scala 1:10.000