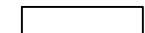
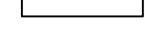


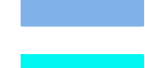
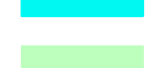
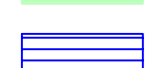

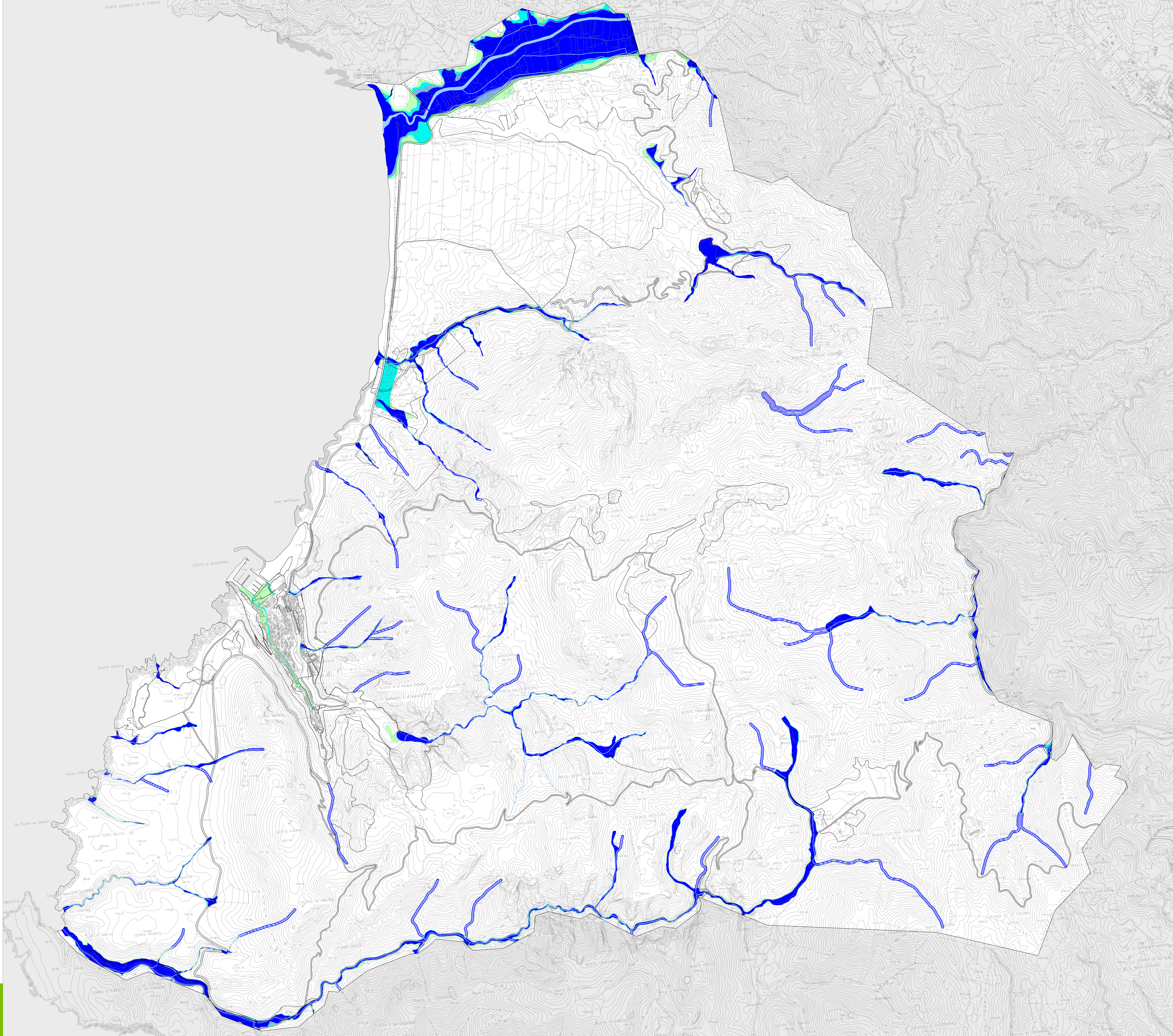


-  Limite amministrativo Comune di Buggerru
-  Perimetro di zona territoriale omogenea
- PERICOLOSITÀ IDRAULICA** (Fonte: studio Ing. Lai - novembre 2019)
-  Pericolosità idraulica molto elevata (H4) - Art. 27 e 27bis NIA PAI
-  Pericolosità idraulica elevata (H3) - Art. 28 NIA PAI
-  Pericolosità idraulica media (H2) - Art. 29 NIA PAI
-  Pericolosità idraulica moderata (H1) - Art. 30 NIA PAI
-  Fascia di pericolosità idraulica di prima salvaguardia - Art. 30ter NIA PAI
-  Corso d'acqua o canale



Legenda

Combinate specialistiche
 dot. Anna Maresca MURCIA
 dot. A. Scavone LUCIA POLTRAN
 arch. L. G. GOTTARDO
 ing. L. POLLESTRE
 ing. M. PULIGIANI
 ing. M. PULIGIANI

Coordinamento operativo
 UFFICIO PAI

Progettisti
 ing. L. GOTTARDO
 arch. A. SCAVONE
 arch. L. POLTRAN
 ing. L. POLLESTRE
 ing. M. PULIGIANI

Il Sindaco
 Lino PUPULU

Il Responsabile Ufficio Tecnico
 Ing. Alessandro GEBBIA

Il Segretario Comunale
 dot.ssa Ornella Perra IUSCICA



PUC 2020 COMUNE DI BUGGERU
 Piano Urbanistico Comunale (PUC)
 Legge Regionale n. 45/1988 e s.m.l.
Sovrapposizione tra pericolosità idraulica e zoning PUC.
Ambito extraurbano
 dicembre 2019