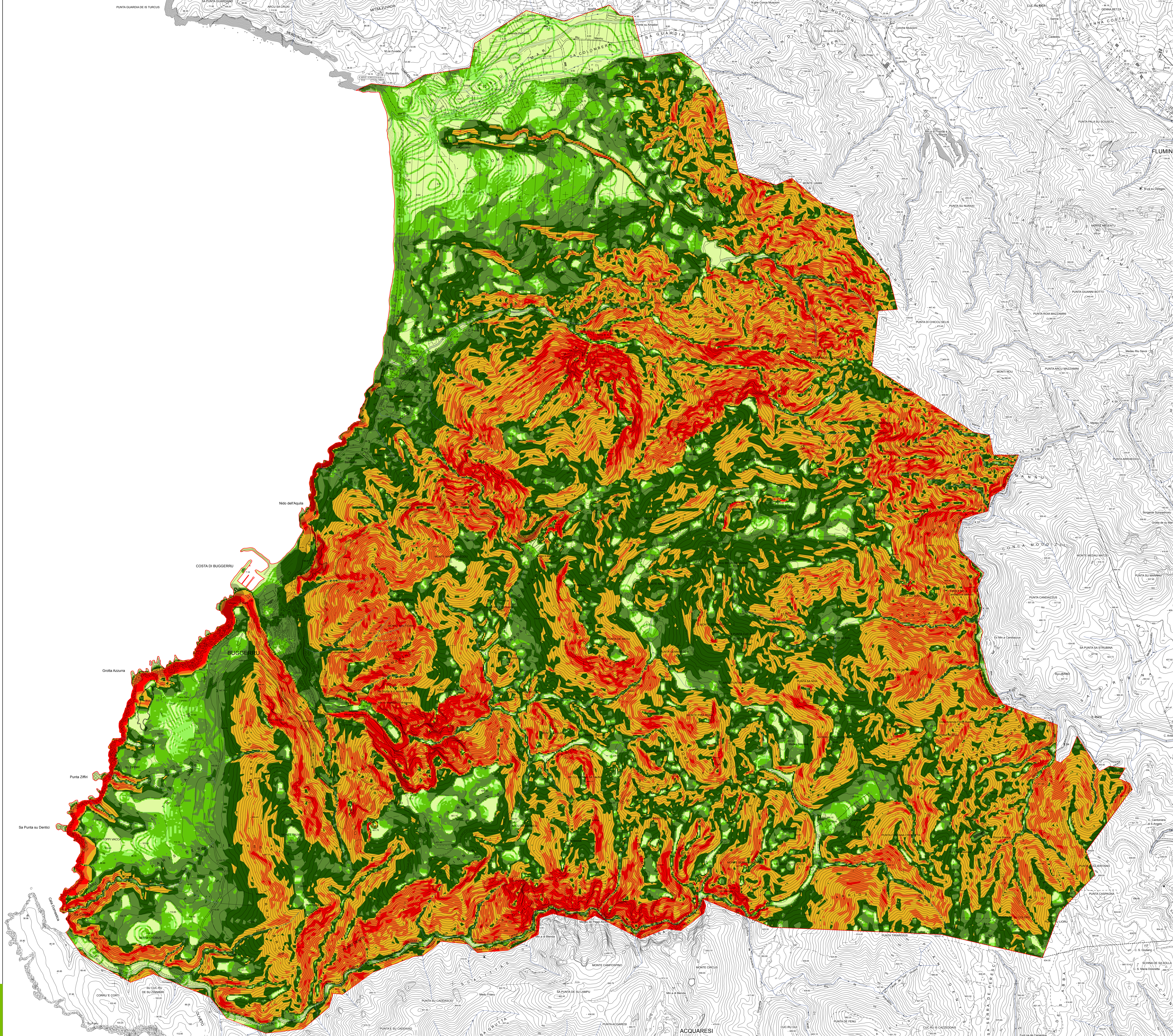


Limite amministrativo Comune di Buggerru
 Idrografia superficiale
ACCLIVITA'
Classi
 0 - 2.5 %
 2.5 - 5 %
 5 - 10 %
 10 - 20 %
 20 - 40 %
 40 - 60 %
 60 - 80 %
 > 80 %



Legenda

PUC 2018 **COMUNE DI BUGGERRU**
Piano Urbanistico Comunale (PUC)
 Legge Regionale n. 45/1988 s.m.l.
Carta dell'acclività
 Tav. **A1.5**
 Elaborato 5
 scala 1:10.000

Il Sindaco
 LUIGI CAPPELLI
Il Responsabile Ufficio Tecnico
 PAOLO FANTAUZZI
Il Segretario Comunale
 DOMENICO GIANNI

Progettista
 ING. FABIO MARRAS
 ING. DANIELE SCHEMETTA
Coordinamento operativo
 ING. FABIO MARRAS

Comitenti specializzati
 ING. DOMENICO GIANNI
 ING. FABIO MARRAS
 ING. DANIELE SCHEMETTA
 ING. LUIGI CAPPELLI
 ING. PAOLO FANTAUZZI
 ING. DOMENICO GIANNI
 ING. FABIO MARRAS
 ING. DANIELE SCHEMETTA