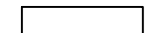
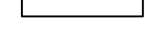



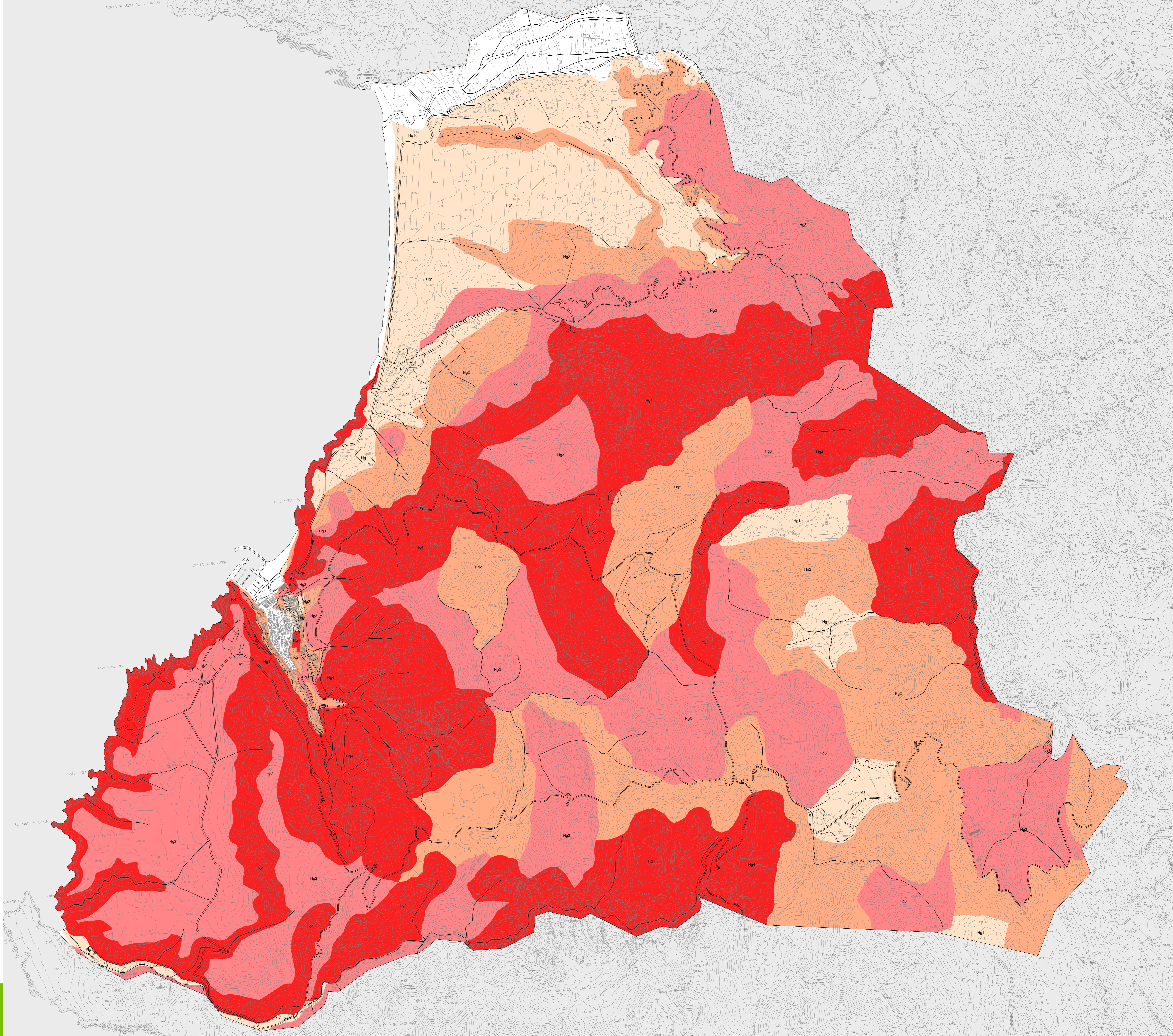



-  Limite amministrativo Comune di Buggerru
 -  Perimetro di zona territoriale omogenea
- PERICOLOSITÀ GEOLOGICA** (Fonte: studio ing. Lai - novembre 2019)
-  Hg4 Pericolosità geologica molto elevata (Hg4) - Art. 31 NA PAI
 -  Hg3 Pericolosità geologica elevata (Hg3) - Art. 32 NA PAI
 -  Hg2 Pericolosità geologica media (Hg2) - Art. 33 NA PAI
 -  Hg1 Pericolosità geologica moderata (Hg1) - Art. 34 NA PAI



Legenda

PUC 2020  **COMUNE DI BUGGERRU**
 Piano Urbanistico Comunale (PUC)
 Legge Regionale n. 45/1988 e s.m.
Sovrapposizione tra pericolosità geologica e zoning PUC:
Ambito extraurbano
 dicembre 2019

TAV. 4.1
 Elaborato 5
 scala 1:10.000

Il Sindaco
 Luigi POPPILLI
Il Responsabile Ufficio Tecnico
 Ing. Alessandro GRES
Il Segretario Comunale
 dot.ssa Ornella Perra IUSCICA

Progettati
 arch. Barbara GERAMETTA
 ing. Luca PULIGNESE
 ing. Luca PULIGNESE
 ing. Luca PULIGNESE

Coordinamento operativo
 arch. Luca PULIGNESE

Contributi specialistici
 dot. Davide Maresca MURCIA
 dot. A. Scavone arch. Luca FOLTRAN
 arch. Luca FOLTRAN
 ing. Luca PULIGNESE
 ing. Luca PULIGNESE
 ing. Luca PULIGNESE