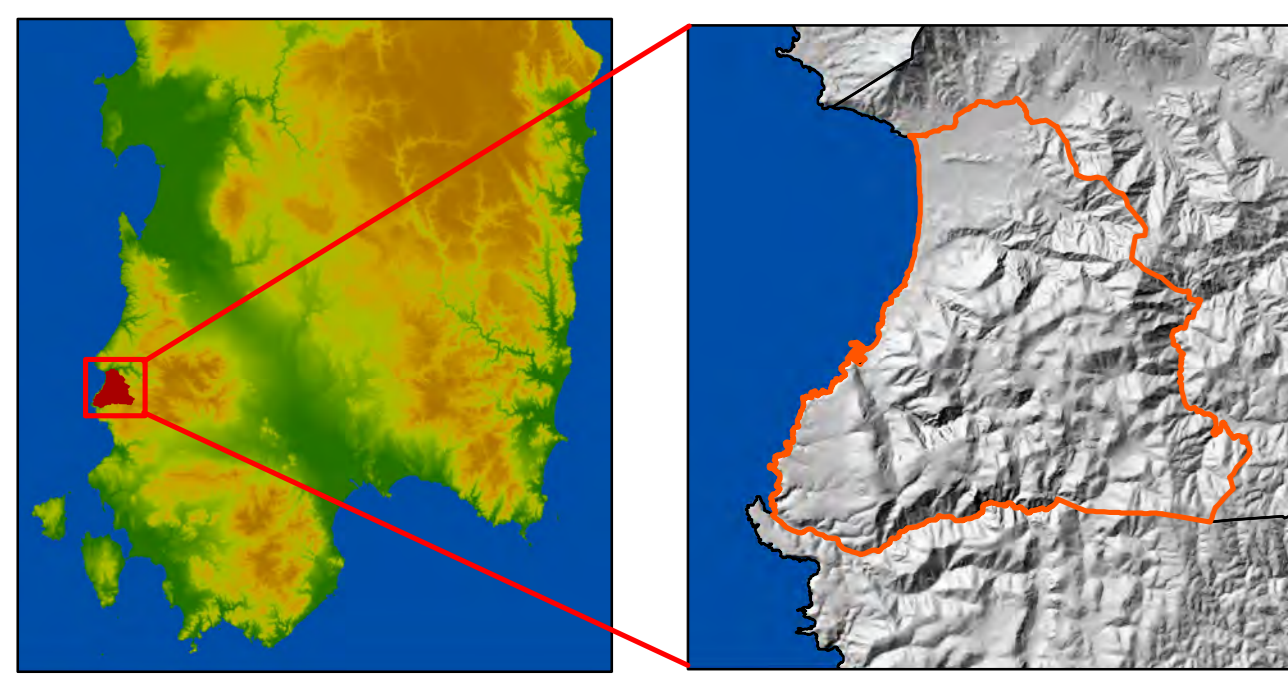


- Legenda**
- Limite comunale
 - Attraversamenti strade di competenza comunale
 - Attraversamenti Strade Statali
 - ★ Attraversamenti Strade Provinciali



UNIONE DI COMUNI DI METALLA E IL MARE



COMUNE DI BUGGERU

**VERIFICHE DEGLI ATTRAVERSAMENTI ESISTENTI
DI COMPETENZA COMUNALE
EX ART. 22 N.T.A. DEL P.A.I.**



1

**CARTA DEGLI
ATTRAVERSAMENTI**

SarLand GRUPPO DI LAVORO - RTP
Ingegneria e Architettura

Ing. **Alessandro Lai**
Geol. **Anonello P. L. Galloni**

ORDINE INGEGNERI
PROVINCIA CAGLIARI
N. 5044 Det. Ing. **ALESSANDRO LAI**

ORDINE INGEGNERI
PROVINCIA CAGLIARI
N. 7000 Det. Ing. **NICOLA MARCIA**

Collaboratori:
Michele F. Mannai

COMUNE DI BUGGERU

RESPONSABILE
DELL'UFFICIO TECNICO
Ing. **Alessandro Girel**

SINDACO
Ing. **Laura Cappelli**